

# Evaluarea Națională 2024

*Rezultate înainte de contestații 2 iulie 2024*

La Evaluarea Națională din **160.467** candidați înscriși s-au prezentat la toate probele **152.903** prezența fiind de **95,3%**.

Din cei **152.903** de candidați prezenți, un număr de:

- **113.708** candidați (**74,4%**) au obținut medii mai mari sau egale cu 5
- **39.195** candidați (**25,6%**) au obținut medii mai mici ca 5
- **65** candidați au obținut media **10**

La proba de limbă și literatură română:

- **119.088** candidați (**77,6%**) au note peste 5
- **407** candidați au obținut nota 10

La proba de matematică:

- **105.122** candidați (**68,7%**) au note peste nota 5
- **1.060** candidați au obținut nota 10

La proba de limbă și literatură maternă:

- **8.321** candidați (**90,5%**) au note peste 5
- **68** candidați au obținut nota 10

<b>Istoric evaluare națională 2013-2024</b>								
<b>An</b>	<b>Înscriși</b>	<b>Prezenți</b>	<b>Procent prezență</b>	<b>Medii cel puțin 5</b>	<b>% cel puțin 5</b>	<b>Medii sub 5</b>	<b>% sub 5</b>	<b>Media 10</b>
2013	166.712	162.331	97,4%	123.194	75,9%	39.137	24,1%	856
2014	165.188	160.011	96,9%	113.721	71,1%	46.290	28,9%	225
2015	163.408	158.576	97,0%	125.840	79,4%	32.736	20,6%	456
2016	153.673	148.648	96,7%	111.598	75,1%	37.050	24,9%	253
2017	144.929	140.712	97,1%	108.294	77,0%	32.418	23,0%	497
2018	150.603	142.847	94,9%	105.109	73,6%	37.738	26,4%	345
2019	155.020	146.105	94,9%	107.000	73,2%	39.105	26,8%	459
2020	172.543	160.663	93,1%	122.357	76,2%	38.306	23,8%	892
2021	131.180	123.185	93,9%	94.660	76,8%	28.525	23,2%	132
2022	155.561	148.494	95,5%	122.166	82,3%	26.328	17,7%	221
2023	161.652	154.115	95,3%	117.507	76,2%	36.608	23,8%	429
2024	160.467	152.903	95,3%	113.708	74,4%	39.195	25,6%	65

<b>Istoric evaluare națională 2013-2024 (limba română)</b>								
<b>An</b>	<b>Înscriși</b>	<b>Prezenți</b>	<b>Procent prezență</b>	<b>Note cel puțin 5</b>	<b>% cel puțin 5</b>	<b>Note sub 5</b>	<b>% sub 5</b>	<b>Nota 10</b>
2013	166.712	162.331	97,4%	134.025	82,6%	28.306	17,4%	1.550
2014	165.188	160.011	96,9%	117.469	73,4%	42.542	26,6%	599
2015	163.408	159.010	97,3%	135.947	85,5%	23.063	14,5%	1.137
2016	153.673	149.122	97,0%	122.557	82,2%	26.565	17,8%	1.244
2017	144.929	141.101	97,4%	121.315	86,0%	19.786	14,0%	1.745
2018	150.603	143.255	95,1%	119.163	83,2%	24.092	16,8%	2.172
2019	155.020	146.547	94,5%	118.276	80,7%	28.271	19,3%	2.011
2020	172.543	161.194	93,4%	135.365	84,0%	25.829	16,0%	4.700
2021	131.180	123.606	94,2%	103.836	84,0%	19.770	16,0%	482
2022	155.561	148.888	95,7%	127.920	85,9%	20.968	14,1%	810
2023	161.652	154.594	95,6%	119.732	77,4%	34.862	22,6%	1.454
2024	160.467	153.397	95,6%	119.088	77,6%	34.309	22,4%	407

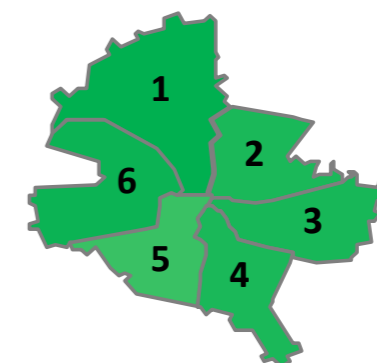
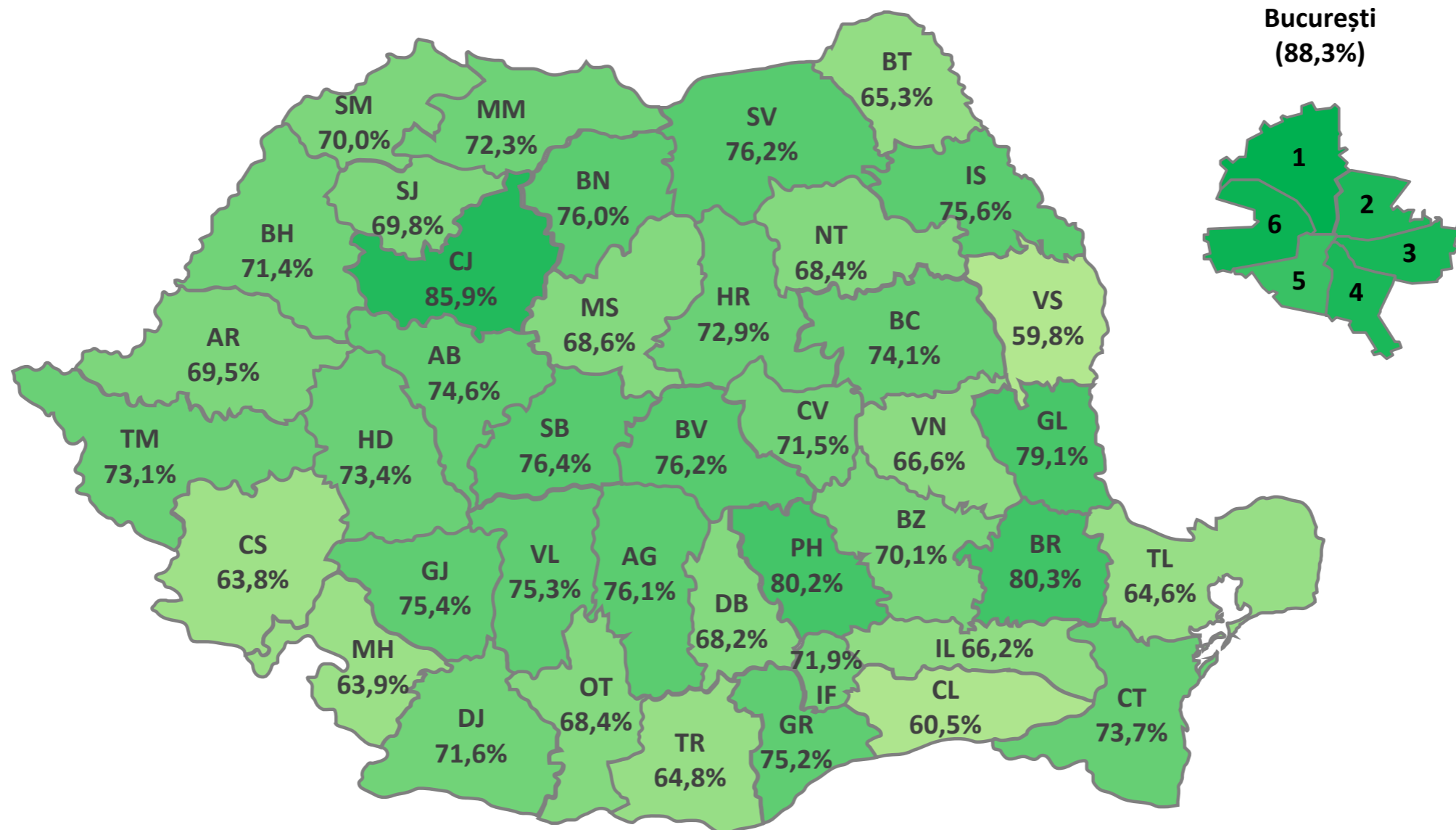
<b>Istoric evaluare națională 2013-2024 (matematică)</b>								
<b>An</b>	<b>Înscriși</b>	<b>Prezenți</b>	<b>Procent prezență</b>	<b>Note cel puțin 5</b>	<b>% cel puțin 5</b>	<b>Note sub 5</b>	<b>% sub 5</b>	<b>Nota 10</b>
2013	166.712	162.331	97,4%	116.297	71,6%	46.034	28,4%	11.092
2014	165.188	160.011	96,9%	116.724	72,9%	43.287	27,1%	4.360
2015	163.408	158.572	97,0%	116.641	73,6%	41.931	26,4%	5.873
2016	153.673	148.645	96,7%	100.123	67,4%	48.522	32,6%	2.604
2017	144.929	140.723	97,1%	92.886	66,0%	47.837	34,0%	4.450
2018	150.603	142.871	94,9%	87.767	61,4%	55.104	38,6%	1.953
2019	155.020	146.175	94,3%	91.775	62,8%	54.400	37,2%	2.600
2020	172.543	160.742	93,2%	112.796	70,2%	47.946	29,8%	3.335
2021	131.180	123.295	94,0%	83.145	67,4%	40.150	32,6%	1.505
2022	155.561	148.596	95,5%	115.126	77,5%	33.470	22,5%	2.966
2023	161.652	154.239	95,4%	116.301	75,4%	37.938	24,6%	3.066
2024	160.467	153.013	95,4%	105.122	68,7%	47.891	31,3%	1.060

2024 \* Înainte de contestații

# Procentul mediilor mai mari decât 5

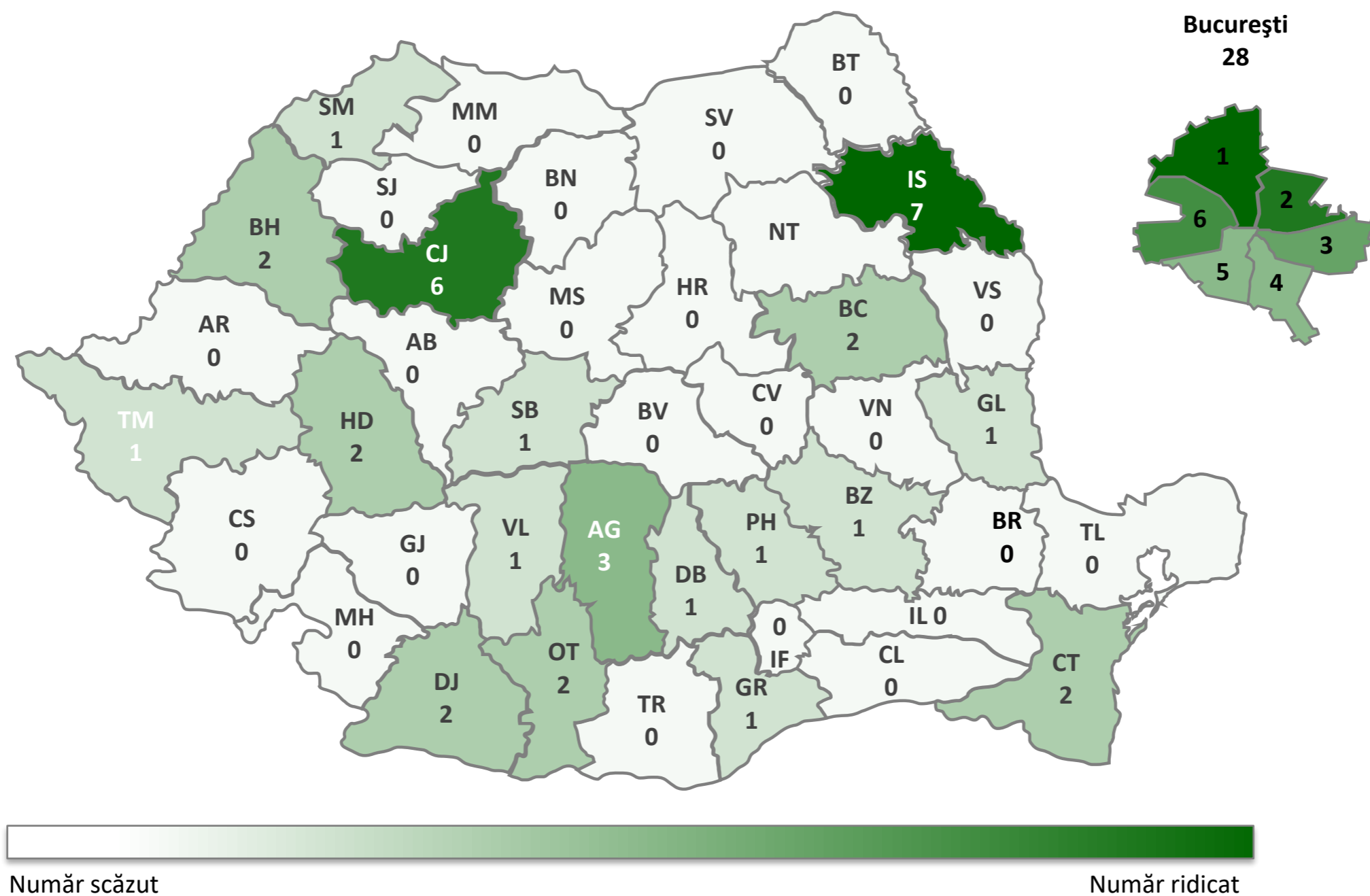
3 iulie 2024

București  
(88,3%)

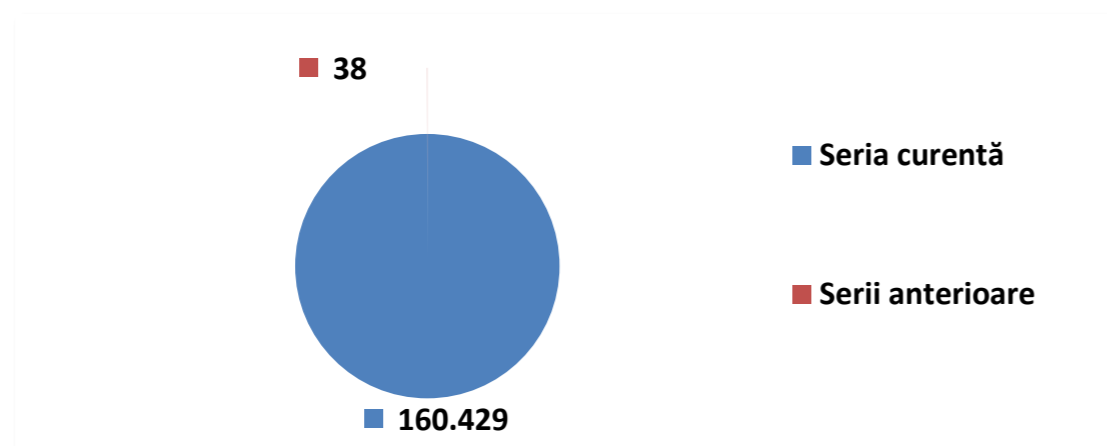


# Harta mediilor de 10 la Evaluare Națională

3 iulie 2024

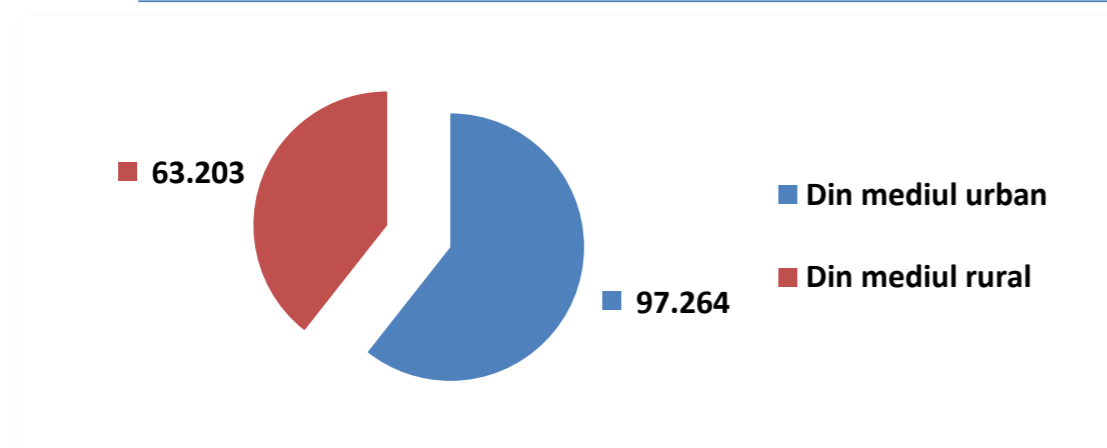


Prezență evaluare națională pe județe																		
Județ	Candidați înscriși	Candidați prezenți Română	% prezenți Română	Candidați absenți Română	Candidați eliminați din examen Română	Candidați eliminați cu 1 Română	Candidați înscriși Maternă	Candidați prezenți Maternă	% prezenți Maternă	Candidați absenți Maternă	Candidați eliminați din examen Maternă	Candidați eliminați cu 1 Maternă	Candidați prezenți Matematică	% prezenți Matematică	Candidați absenți Matematică	Candidați eliminați din examen Matematică	Candidați eliminați cu 1 Matematică	Județ
AB	2.580	2.485	96,3%	95	0	0	63	62	98,4%	1	0	0	2.479	96,1%	101	0	0	AB
AG	4.939	4.746	96,1%	193	0	0	0	0		0	0	0	4.737	95,9%	202	0	0	AG
AR	3.363	3.140	93,4%	223	0	0	200	193	96,5%	7	0	0	3.135	93,2%	228	0	0	AR
B	16.760	16.574	98,9%	186	0	0	222	222	100,0%	0	0	0	16.567	98,8%	193	0	0	B
BC	4.995	4.684	93,8%	311	0	0	20	15	75,0%	5	0	0	4.675	93,6%	320	0	0	BC
BH	4.824	4.408	91,4%	416	0	0	946	828	87,5%	118	0	0	4.394	91,1%	430	0	0	BH
BN	2.617	2.518	96,2%	99	0	0	76	75	98,7%	1	0	0	2.516	96,1%	101	0	0	BN
BR	2.089	1.876	89,8%	213	0	0	0	0		0	0	0	1.872	89,6%	217	0	0	BR
BT	3.650	3.472	95,1%	178	0	0	0	0		0	0	0	3.466	95,0%	184	0	0	BT
BV	4.617	4.514	97,8%	103	0	0	420	414	98,6%	6	0	0	4.501	97,5%	116	0	0	BV
BZ	3.365	3.151	93,6%	214	0	0	0	0		0	0	0	3.134	93,1%	231	0	0	BZ
CJ	5.276	5.119	97,0%	157	0	0	628	620	98,7%	8	0	0	5.117	97,0%	159	0	0	CJ
CL	2.160	2.015	93,3%	145	0	0	0	0		0	0	0	2.006	92,9%	154	0	0	CL
CS	1.690	1.592	94,2%	98	0	0	16	16	100,0%	0	0	0	1.586	93,8%	104	0	0	CS
CT	6.103	6.017	98,6%	86	0	0	0	0		0	0	0	6.009	98,5%	94	0	0	CT
CV	1.651	1.542	93,4%	109	0	0	1.173	1.116	95,1%	57	0	0	1.534	92,9%	117	0	0	CV
DB	3.876	3.626	93,6%	250	0	0	0	0		0	0	0	3.616	93,3%	260	0	0	DB
DJ	4.386	4.098	93,4%	288	0	0	0	0		0	0	0	4.094	93,3%	292	0	0	DJ
GJ	2.650	2.600	98,1%	50	0	0	0	0		0	0	0	2.591	97,8%	59	0	0	GJ
GL	4.044	3.870	95,7%	174	0	0	0	0		0	0	0	3.856	95,4%	188	0	0	GL
GR	1.860	1.749	94,0%	111	0	0	0	0		0	0	0	1.744	93,8%	116	0	0	GR
HD	2.736	2.606	95,2%	130	0	0	74	74	100,0%	0	0	0	2.602	95,1%	134	0	0	HD
HR	2.646	2.588	97,8%	58	0	0	2.258	2.207	97,7%	51	0	0	2.588	97,8%	58	0	0	HR
IF	3.631	3.571	98,3%	60	0	0	13	13	100,0%	0	0	0	3.563	98,1%	68	0	0	IF
IL	1.942	1.860	95,8%	82	0	0	0	0		0	0	0	1.846	95,1%	96	0	0	IL
IS	7.038	6.767	96,1%	270	1	0	0	0		0	0	0	6.749	95,9%	289	0	0	IS
MH	1.765	1.615	91,5%	150	0	0	0	0		0	0	0	1.608	91,1%	157	0	0	MH
MM	3.642	3.479	95,5%	163	0	0	129	126	97,7%	3	0	0	3.461	95,0%	181	0	0	MM
MS	4.216	4.008	95,1%	208	0	0	1.450	1.360	93,8%	90	0	0	3.991	94,7%	225	0	0	MS
NT	3.972	3.928	98,9%	44	0	0	0	0		0	0	0	3.927	98,9%	45	0	0	NT
OT	2.908	2.598	89,3%	310	0	0	0	0		0	0	0	2.593	89,2%	315	0	0	OT
PH	5.880	5.709	97,1%	171	0	0	0	0		0	0	0	5.709	97,1%	171	0	0	PH
SB	3.340	3.163	94,7%	177	0	0	392	389	99,2%	3	0	0	3.142	94,1%	198	0	0	SB
SJ	1.923	1.766	91,8%	157	0	0	401	383	95,5%	18	0	0	1.751	91,1%	172	0	0	SJ
SM	2.740	2.469	90,1%	271	0	0	869	765	88,0%	104	0	0	2.454	89,6%	286	0	0	SM
SV	6.514	6.191	95,0%	323	0	0	0	0		0	0	0	6.176	94,8%	338	0	0	SV
TL	1.550	1.520	98,1%	30	0	0	0	0		0	0	0	1.519	98,0%	31	0	0	TL
TM	5.503	5.275	95,9%	228	0	0	317	315	99,4%	2	0	0	5.264	95,7%	239	0	0	TM
TR	2.234	2.010	90,0%	224	0	0	0	0		0	0	0	2.004	89,7%	230	0	0	TR
VL	2.543	2.459	96,7%	84	0	0	0	0		0	0	0	2.449	96,3%	94	0	0	VL
VN	2.730	2.637	96,6%	93	0	0	0	0		0	0	0	2.621	96,0%	109	0	0	VN
VS	3.519	3.382	96,1%	137	0	0	0	0		0	0	0	3.367	95,7%	152	0	0	VS
<b>TOTAL</b>	<b>160.467</b>	<b>153.397</b>	<b>95,6%</b>	<b>7.069</b>	<b>1</b>	<b>0</b>	<b>9.667</b>	<b>9.193</b>	<b>95,1%</b>	<b>474</b>	<b>0</b>	<b>0</b>	<b>153.013</b>	<b>95,4%</b>	<b>7.454</b>	<b>0</b>	<b>0</b>	<b>TOTAL</b>



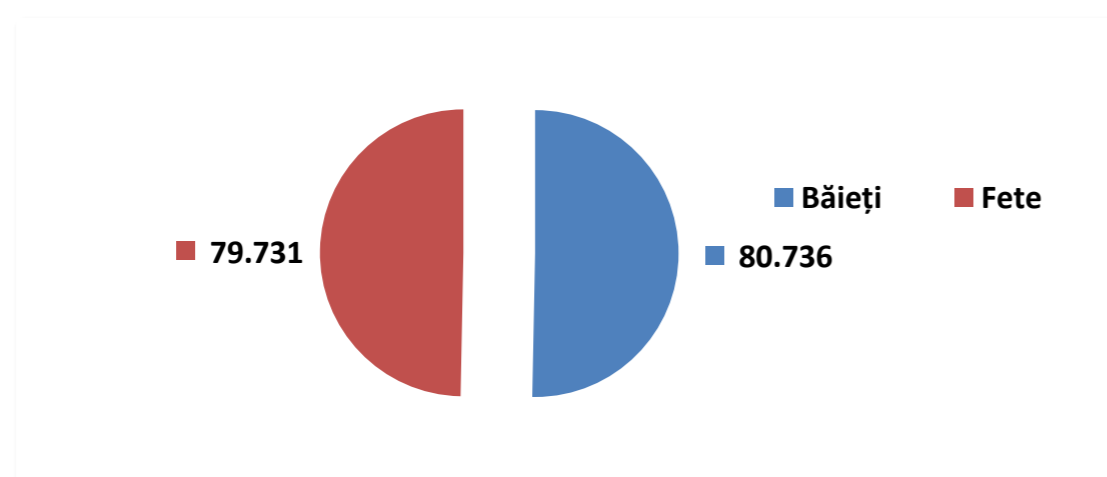
Baza de date conține 160.467 de copii înscriși la evaluarea națională

- 160.429 (99,98%) copii din seria curentă;
- 38 (0,02%) copii din serii anterioare.



Din cei 160.467 de copii înscriși la evaluarea națională

- 97.264 (60,61%) copii sunt din mediul urban;
- 63.203 (39,39%) sunt din mediul rural.



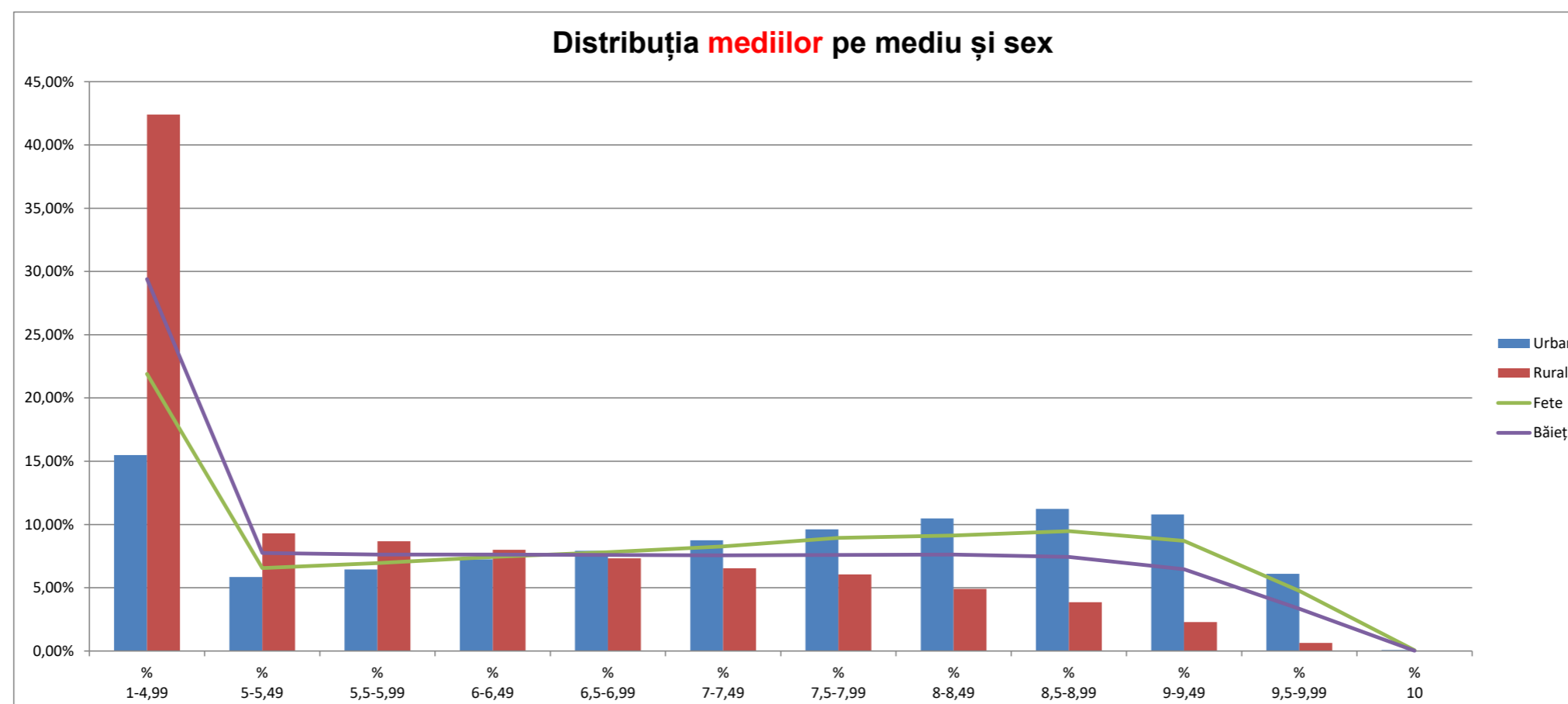
Din cei 160.467 de copii înscriși la evaluarea națională

- 80.736 (50,31%) sunt băieți;
- 79.731 (49,69%) sunt fete.

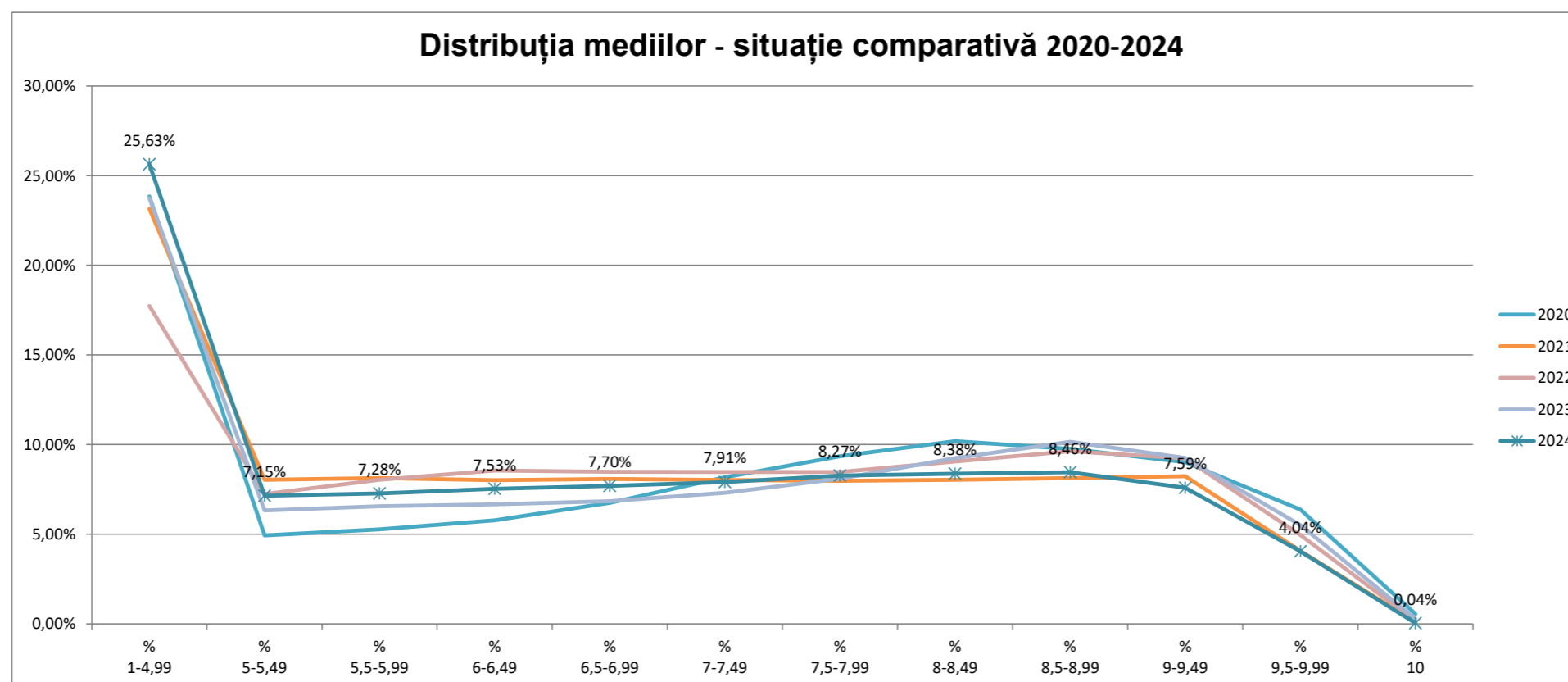
Situția pe medii la evaluarea națională																												
Județ	Candidați înscriși	Candidați cu medii	Cu medii 1-4,99	Cu medii 5-5,49	Cu medii 5,5-5,99	Cu medii 6-6,49	Cu medii 6,5-6,99	Cu medii 7-7,49	Cu medii 7,5-7,99	Cu medii 8-8,49	Cu medii 8,5-8,99	Cu medii 9-9,49	Cu medii 9,5-9,99	Cu media 10	% 1-4,99	% 5-5,49	% 5,5-5,99	% 6-6,49	% 6,5-6,99	% 7-7,49	% 7,5-7,99	% 8-8,49	% 8,5-8,99	% 9-9,49	% 9,5-9,99	% 10	% 5-10	Județ
AB	2.580	2.478	629	132	173	172	182	193	222	202	237	239	97	0	25,4%	5,3%	7,0%	6,9%	7,3%	7,8%	9,0%	8,2%	9,6%	9,6%	3,9%	0,0%	74,6%	AB
AG	4.939	4.734	1.133	261	296	292	350	380	379	417	491	473	259	3	23,9%	5,5%	6,3%	6,2%	7,4%	8,0%	8,0%	8,8%	10,4%	10,0%	5,5%	0,1%	76,1%	AG
AR	3.363	3.133	956	266	286	265	251	244	267	236	189	122	51	0	30,5%	8,5%	9,1%	8,5%	8,0%	7,8%	8,5%	7,5%	6,0%	3,9%	1,6%	0,0%	69,5%	AR
B	16.760	16.566	1.942	801	873	1.064	1.191	1.324	1.496	1.777	2.072	2.294	1.704	28	11,7%	4,8%	5,3%	6,4%	7,2%	8,0%	9,0%	10,7%	12,5%	13,8%	10,3%	0,2%	88,3%	B
BC	4.995	4.675	1.211	348	364	405	349	385	355	384	340	338	194	2	25,9%	7,4%	7,8%	8,7%	7,5%	8,2%	7,6%	8,2%	7,3%	7,2%	4,1%	0,0%	74,1%	BC
BH	4.824	4.391	1.257	328	310	311	342	363	386	349	340	269	134	2	28,6%	7,5%	7,1%	7,1%	7,8%	8,3%	8,8%	7,9%	7,7%	6,1%	3,1%	0,0%	71,4%	BH
BN	2.617	2.515	603	214	231	244	214	205	242	202	185	140	35	0	24,0%	8,5%	9,2%	9,7%	8,5%	8,2%	9,6%	8,0%	7,4%	5,6%	1,4%	0,0%	76,0%	BN
BR	2.089	1.872	368	120	122	154	166	179	186	175	177	144	81	0	19,7%	6,4%	6,5%	8,2%	8,9%	9,6%	9,9%	9,3%	9,5%	7,7%	4,3%	0,0%	80,3%	BR
BT	3.650	3.461	1.200	303	276	267	278	228	232	239	212	155	71	0	34,7%	8,8%	8,0%	7,7%	8,0%	6,6%	6,7%	6,9%	6,1%	4,5%	2,1%	0,0%	65,3%	BT
BV	4.617	4.501	1.071	265	303	295	339	373	444	386	458	363	204	0	23,8%	5,9%	6,7%	6,6%	7,5%	8,3%	9,9%	8,6%	10,2%	8,1%	4,5%	0,0%	76,2%	BV
BZ	3.365	3.133	938	225	202	244	231	253	228	261	239	184	127	1	29,9%	7,2%	6,4%	7,8%	7,4%	8,1%	7,3%	8,3%	7,6%	5,9%	4,1%	0,0%	70,1%	BZ
CJ	5.276	5.112	720	257	333	342	380	464	480	575	603	588	364	6	14,1%	5,0%	6,5%	6,7%	7,4%	9,1%	9,4%	11,2%	11,8%	11,5%	7,1%	0,1%	85,9%	CJ
CL	2.160	2.006	792	186	156	149	176	159	138	93	80	51	26	0	39,5%	9,3%	7,8%	7,4%	8,8%	7,9%	6,9%	4,6%	4,0%	2,5%	1,3%	0,0%	60,5%	CL
CS	1.690	1.585	573	151	121	126	132	122	106	95	73	69	17	0	36,2%	9,5%	7,6%	7,9%	8,3%	7,7%	6,7%	6,0%	4,6%	4,4%	1,1%	0,0%	63,8%	CS
CT	6.103	6.003	1.578	414	401	435	464	470	474	517	538	464	246	2	26,3%	6,9%	6,7%	7,2%	7,7%	7,8%	7,9%	8,6%	9,0%	7,7%	4,1%	0,0%	73,7%	CT
CV	1.651	1.528	435	108	130	168	157	151	144	108	85	36	6	0	28,5%	7,1%	8,5%	11,0%	10,3%	9,9%	9,4%	7,1%	5,6%	2,4%	0,4%	0,0%	71,5%	CV
DB	3.876	3.610	1.148	307	258	266	267	286	277	299	220	208	73	1	31,8%	8,5%	7,1%	7,4%	7,4%	7,9%	7,7%	8,3%	6,1%	5,8%	2,0%	0,0%	68,2%	DB
DJ	4.386	4.084	1.158	251	259	256	262	285	291	328	373	399	220	2	28,4%	6,1%	6,3%	6,3%	6,4%	7,0%	7,1%	8,0%	9,1%	9,8%	5,4%	0,0%	71,6%	DJ
GJ	2.650	2.590	638	203	217	236	219	192	213	216	205	169	82	0	24,6%	7,8%	8,4%	9,1%	8,5%	7,4%	8,2%	8,3%	7,9%	6,5%	3,2%	0,0%	75,4%	GJ
GL	4.044	3.854	804	268	267	292	268	333	336	385	362	377	161	1	20,9%	7,0%	6,9%	7,6%	7,0%	8,6%	8,7%	10,0%	9,4%	9,8%	4,2%	0,0%	79,1%	GL
GR	1.860	1.743	432	168	180	185	156	151	142	133	107	68	20	1	24,8%	9,6%	10,3%	10,6%	9,0%	8,7%	8,1%	7,6%	6,1%	3,9%	1,1%	0,1%	75,2%	GR
HD	2.736	2.600	692	209	203	217	211	224	242	207	205	150	38	2	26,6%	8,0%	7,8%	8,3%	8,1%	8,6%	9,3%	8,0%	7,9%	5,8%	1,5%	0,1%	73,4%	HD
HR	2.646	2.580	700	247	245	225	244	267	223	190	157	67	15	0	27,1%	9,6%	9,5%	8,7%	9,5%	10,3%	8,6%	7,4%	6,1%	2,6%	0,6%	0,0%	72,9%	HR
IF	3.631	3.563	1.002	311	300	296	274	300	281	240	270	203	86	0	28,1%	8,7%	8,4%	8,3%	7,7%	8,4%	7,9%	6,7%	7,6%	5,7%	2,4%	0,0%	71,9%	IF
IL	1.942	1.845	623	142	162	145	131	133	121	122	132	97	37	0	33,8%	7,7%	8,8%	7,9%	7,1%	7,2%	6,6%	6,6%	7,2%	5,3%	2,0%	0,0%	66,2%	IL
IS	7.038	6.739	1.647	514	502	498	536	450	492	566	589	585	353	7	24,4%	7,6%	7,4%	7,4%	8,0%	6,7%	7,3%	8,4%	8,7%	8,7%	5,2%	0,1%	75,6%	IS
MH	1.765	1.608	580	147	110	119	127	113	99	85	88	97	43	0	36,1%	9,1%	6,8%	7,4%	7,9%	7,0%	6,2%	5,3%	5,5%	6,0%	2,7%	0,0%	63,9%	MH
MM	3.642	3.461	958	266	259	279	277	291	295	288	275	187	86	0	27,7%	7,7%	7,5%	8,1%	8,0%	8,4%	8,5%	8,3%	7,9%	5,4%	2,5%	0,0%	72,3%	MM
MS	4.216	3.987	1.252	285	337	329	338	301	341	292	251	198	63	0	31,4%	7,1%	8,5%	8,3%	8,5%	7,5%	8,6%	7,3%	6,3%	5,0%	1,6%	0,0%	68,6%	MS
NT	3.972	3.924	1.241	268	295	283	254	262	315	313	301	277	115	0	31,6%	6,8%	7,5%	7,2%	6,5%	6,7%	8,0%	8,0%	7,7%	7,1%	2,9%	0,0%	68,4%	NT
OT	2.908	2.591	819	202	195	211	176	184	194	174	192	172	70	2	31,6%	7,8%	7,5%	8,1%	6,8%	7,1%	7,5%	6,7%	7,4%	6,6%	2,7%	0,1%	68,4%	OT
PH	5.880	5.705	1.129	403	427	409	463	483	569	544	565	507	205	1	19,8%	7,1%	7,5%	7,2%	8,1%	8,5%	10,0%	9,5%	9,9%	8,9%	3,6%	0,0%	80,2%	PH
SB	3.340	3.142	742	203	210	245	229	244	257	305	350	242	114	1	23,6%	6,5%	6,7%	7,8%	7,3%	7,8%	8,2%	9,7%	11,1%	7,7%	3,6%	0,0%	76,4%	SB
SJ	1.923	1.744	527	109	124	121	142	157	155	140	129	100	40	0	30,2%	6,3%	7,1%	6,9%	8,1%	9,0%	8,9%	8,0%	7,4%	5,7%	2,3%	0,0%	69,8%	SJ
SM	2.740	2.446	735	197	195	196	213	195	215	191	152	116	40	1	30,0%	8,1%	8,0%	8,0%	8,7%	8,0%	8,8%	7,8%	6,2%	4,7%	1,6%	0,0%	70,0%	SM
SV	6.514	6.175	1.468	495	539	504	549	528	543	547	467	372	163	0	23,8%	8,0%	8,7%	8,2%	8,9%	8,6%	8,8%	8,9%	7,6%	6,0%	2,6%	0,0%	76,2%	SV
TL	1.550	1.517	537	115	134	123	114	120	114	105	70	64	21	0	35,4%	7,6%	8,8%	8,1%	7,5%	7,9%	7,5%	6,9%	4,6%	4,2%	1,4%	0,0%	64,6%	TL
TM	5.503	5.263	1.416	386	353	354	388	378	435	419	460	429	244	1	26,9%	7,3%	6,7%	6,7%	7,4%	7,2%	8,3%	8,0%	8,7%	8,2%	4,6%	0,0%	73,1%	TM
TR	2.234	2.003	705	196	169	166	151	141	137	106	108	88	36	0	35,2%	9,8%	8,4%	8,3%	7,5%	7,0%	6,8%	5,3%	5,4%	4,4%	1,8%	0,0%	64,8%	TR
VL	2.543	2.449	606	162	187	192	176	212	198	203	210	201	101	1	24,7%	6,6%	7,6%	7,8%	7,2%	8,7%	8,1%	8,3%	8,6%	8,2%	4,1%	0,0%	75,3%	VL
VN	2.730	2.620	875	202	168	172	182	160	173	195	197	197	99	0	33,4%	7,7%	6,4%	6,6%	6,9%	6,1%	6,6%	7,4%	7,5%	7,5%	3,8%	0,0%	66,6%	VN
VS	3.519	3.367	1.355	302	262	261	224	215	215	207	175	109	42	0	40,2%	9,0%	7,8%	7,8%	6,7%	6,4%	6,4%	6,1%	5,2%	3,2%	1,2%	0,0%	59,8%	VS
<b>TOTAL</b>	<b>160.467</b>	<b>152.903</b>	<b>39.195</b>	<b>10.937</b>	<b>11.134</b>	<b>11.513</b>	<b>11.773</b>	<b>12.098</b>	<b>12.652</b>	<b>12.816</b>	<b>12.929</b>	<b>11.608</b>	<b>6.183</b>	<b>65</b>	<b>25,6%</b>	<b>7,2%</b>	<b>7,3%</b>	<b>7,5%</b>	<b>7,7%</b>	<b>7,9%</b>	<b>8,3%</b>	<b>8,4%</b>	<b>8,5%</b>	<b>7,6%</b>	<b>4,0%</b>	<b>0,0%</b>	<b>74,4%</b>	<b>TOTAL</b>



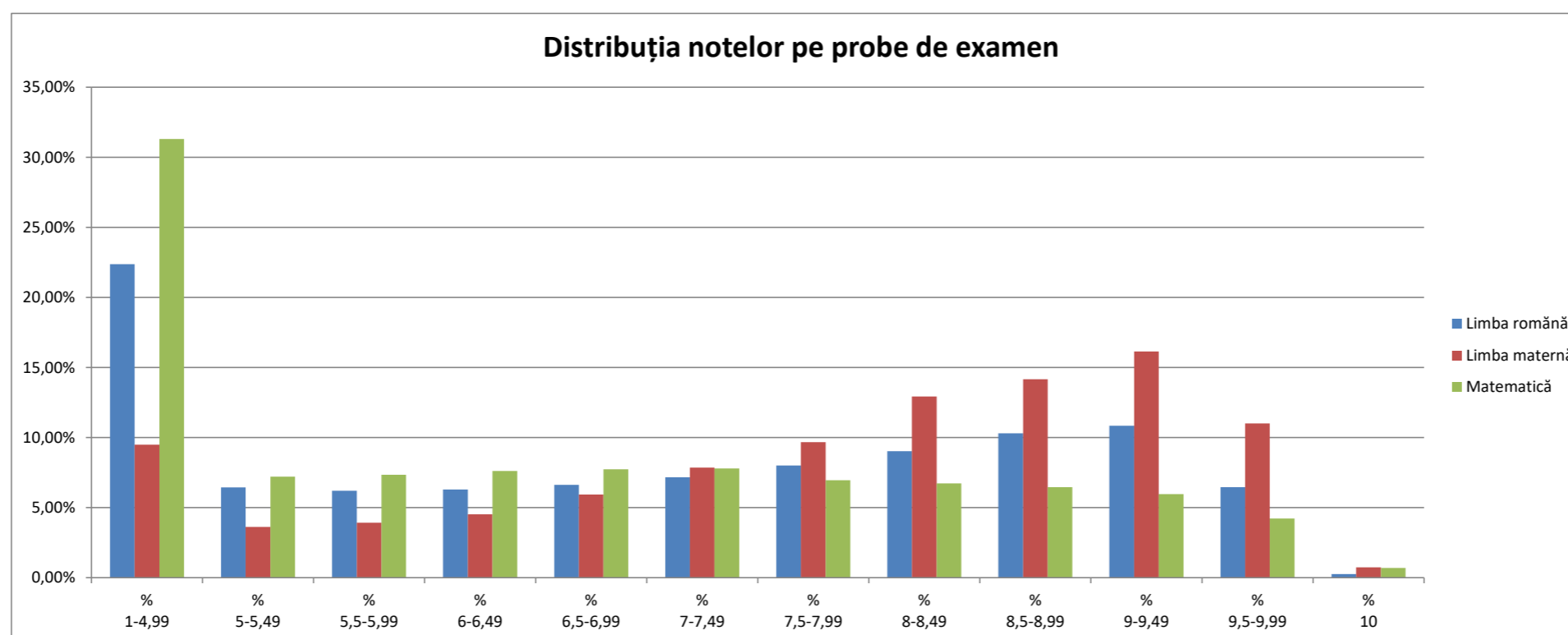
Distribuția mediilor pe mediu și sex												
Mediu	% 1-4,99	% 5-5,49	% 5,5-5,99	% 6-6,49	% 6,5-6,99	% 7-7,49	% 7,5-7,99	% 8-8,49	% 8,5-8,99	% 9-9,49	% 9,5-9,99	% 10
Urban	15,48%	5,85%	6,44%	7,24%	7,93%	8,75%	9,62%	10,48%	11,24%	10,80%	6,10%	0,07%
Rural	42,40%	9,31%	8,67%	8,00%	7,32%	6,53%	6,05%	4,91%	3,86%	2,29%	0,64%	0,00%
Sex	% 1-4,99	% 5-5,49	% 5,5-5,99	% 6-6,49	% 6,5-6,99	% 7-7,49	% 7,5-7,99	% 8-8,49	% 8,5-8,99	% 9-9,49	% 9,5-9,99	% 10
Fete	21,90%	6,56%	6,95%	7,44%	7,81%	8,26%	8,95%	9,14%	9,48%	8,71%	4,74%	0,06%
Băieți	29,39%	7,75%	7,62%	7,62%	7,59%	7,56%	7,60%	7,62%	7,43%	6,47%	3,34%	0,02%



Distribuția mediilor - situație comparativă 2011-2024																								
An	% 1-4,99	% 5-5,49	% 5,5-5,99	% 6-6,49	% 6,5-6,99	% 7-7,49	% 7,5-7,99	% 8-8,49	% 8,5-8,99	% 9-9,49	% 9,5-9,99	% 10	Cu medii 1-4,99	Cu medii 5-5,49	Cu medii 5,5-5,99	Cu medii 6-6,49	Cu medii 6,5-6,99	Cu medii 7-7,49	Cu medii 7,5-7,99	Cu medii 8-8,49	Cu medii 8,5-8,99	Cu medii 9-9,49	Cu medii 9,5-9,99	Cu media 10
2011	18,21%	8,86%	10,15%	10,84%	10,52%	9,69%	8,51%	7,49%	6,48%	5,59%	3,45%	0,20%	38.897	18.931	21.685	23.166	22.463	20.695	18.189	16.004	13.835	11.946	7.375	434
2012	33,88%	8,04%	8,13%	7,84%	7,60%	6,93%	6,47%	6,06%	5,72%	5,26%	3,82%	0,25%	56.607	13.431	13.588	13.106	12.696	11.586	10.813	10.130	9.566	8.782	6.383	412
2013	24,11%	6,78%	6,79%	6,77%	6,57%	6,68%	6,87%	7,56%	8,79%	9,97%	8,59%	0,53%	39.137	11.001	11.022	10.992	10.662	10.843	11.159	12.275	14.265	16.179	13.940	856
2014	28,93%	7,34%	7,50%	7,46%	7,64%	7,81%	7,89%	7,81%	7,30%	6,31%	3,88%	0,14%	46.290	11.742	11.997	11.937	12.223	12.491	12.623	12.504	11.674	10.102	6.203	225
2015	20,64%	6,84%	7,46%	7,71%	7,78%	7,76%	7,78%	8,22%	9,01%	9,46%	7,05%	0,29%	32.736	10.846	11.836	12.233	12.336	12.303	12.340	13.030	14.283	15.003	11.174	456
2016	24,98%	6,95%	7,26%	7,48%	7,74%	8,00%	8,50%	9,10%	8,90%	6,94%	3,97%	0,16%	37.137	10.325	10.788	11.126	11.509	11.896	12.638	13.533	13.229	10.321	5.904	241
2017	23,04%	6,16%	6,65%	6,92%	7,33%	7,57%	7,87%	8,39%	9,06%	9,29%	7,38%	0,35%	32.418	8.673	9.354	9.735	10.312	10.651	11.070	11.809	12.747	13.066	10.380	497
2018	26,42%	7,14%	7,71%	8,39%	8,90%	8,97%	8,21%	7,39%	6,55%	5,88%	4,20%	0,24%	37.738	10.196	11.015	11.988	12.708	12.815	11.725	10.552	9.359	8.402	6.004	345
2019	26,76%	7,07%	7,40%	7,85%	8,30%	8,53%	8,35%	7,90%	6,94%	6,18%	4,40%	0,31%	39.105	10.331	10.812	11.467	12.131	12.459	12.204	11.538	10.144	9.024	6.431	459
2020	23,84%	4,93%	5,27%	5,78%	6,74%	8,18%	9,35%	10,19%	9,76%	9,02%	6,38%	0,56%	38.306	7.920	8.471	9.284	10.835	13.136	15.023	16.376	15.681	14.495	10.244	892
2021	23,16%	8,04%	8,13%	8,01%	8,08%	8,03%	7,98%	8,04%	8,13%	8,23%	4,07%	0,11%	28.525	9.901	10.012	9.870	9.956	9.887	9.834	9.901	10.011	10.141	5.015	132
2022	17,73%	7,24%	8,03%	8,55%	8,48%	8,47%	8,47%	9,06%	9,63%	9,23%	4,95%	0,15%	26.328	10.751	11.929	12.700	12.597	12.583	12.571	13.451	14.295	13.713	7.355	221
2023	23,75%	6,33%	6,56%	6,67%	6,84%	7,32%	8,10%	9,24%	10,16%	9,25%	5,50%	0,28%	36.608	9.752	10.105	10.282	10.547	11.276	12.484	14.242	15.651	14.255	8.484	429
2024	25,63%	7,15%	7,28%	7,53%	7,70%	7,91%	8,27%	8,38%	8,46%	7,59%	4,04%	0,04%	39.195	10.937	11.134	11.513	11.773	12.098	12.652	12.816	12.929	11.608	6.183	65



Distribuția notelor pe probe de examen												
Proba	% 1-4,99	% 5-5,49	% 5,5-5,99	% 6-6,49	% 6,5-6,99	% 7-7,49	% 7,5-7,99	% 8-8,49	% 8,5-8,99	% 9-9,49	% 9,5-9,99	% 10
Limba română	22,37%	6,45%	6,20%	6,29%	6,63%	7,17%	8,00%	9,02%	10,30%	10,85%	6,46%	0,27%
Limba maternă	9,49%	3,62%	3,92%	4,53%	5,94%	7,85%	9,67%	12,93%	14,16%	16,14%	11,01%	0,74%
Matematică	31,30%	7,20%	7,35%	7,61%	7,73%	7,79%	6,95%	6,73%	6,45%	5,96%	4,22%	0,69%

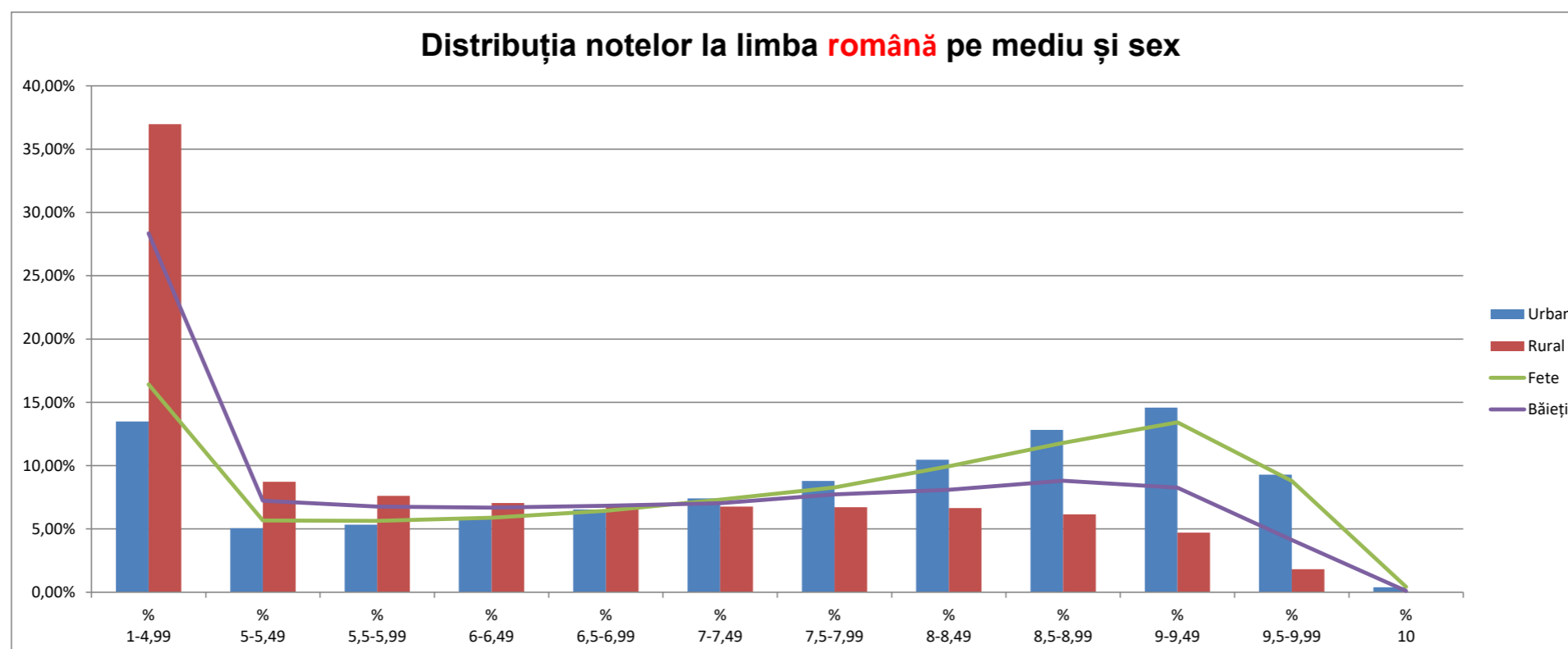


Rezultatele la limba română																											
Județ	Candidați înscriși	Candidați evaluați Română	Cu note 1-4,99	Cu note 5-5,49	Cu note 5,5-5,99	Cu note 6-6,49	Cu note 6,5-6,99	Cu note 7-7,49	Cu note 7,5-7,99	Cu note 8-8,49	Cu note 8,5-8,99	Cu note 9-9,49	Cu note 9,5-9,99	Cu nota 10	% 1-4,99	% 5-5,49	% 5,5-5,99	% 6-6,49	% 6,5-6,99	% 7-7,49	% 7,5-7,99	% 8-8,49	% 8,5-8,99	% 9-9,49	% 9,5-9,99	% 10	Județ
AB	2.580	2.485	516	130	132	155	158	166	220	219	270	309	198	12	20,8%	5,2%	5,3%	6,2%	6,4%	6,7%	8,9%	8,8%	10,9%	12,4%	8,0%	0,5%	AB
AG	4.939	4.746	1.002	243	256	245	275	287	346	447	562	626	434	23	21,1%	5,1%	5,4%	5,2%	5,8%	6,0%	7,3%	9,4%	11,8%	13,2%	9,1%	0,5%	AG
AR	3.363	3.140	815	233	225	238	238	240	273	266	275	240	95	2	26,0%	7,4%	7,2%	7,6%	7,6%	7,6%	8,7%	8,5%	8,8%	7,6%	3,0%	0,1%	AR
B	16.760	16.574	1.629	691	751	809	968	1.104	1.382	1.747	2.245	2.871	2.264	113	9,8%	4,2%	4,5%	4,9%	5,8%	6,7%	8,3%	10,5%	13,5%	17,3%	13,7%	0,7%	B
BC	4.995	4.684	1.014	306	311	324	294	349	371	419	488	462	333	13	21,6%	6,5%	6,6%	6,9%	6,3%	7,5%	7,9%	8,9%	10,4%	9,9%	7,1%	0,3%	BC
BH	4.824	4.408	1.192	275	275	254	283	304	373	376	407	431	228	10	27,0%	6,2%	6,2%	5,8%	6,4%	6,9%	8,5%	8,5%	9,2%	9,8%	5,2%	0,2%	BH
BN	2.617	2.518	505	201	185	196	189	203	221	245	261	230	79	3	20,1%	8,0%	7,3%	7,8%	7,5%	8,1%	8,8%	9,7%	10,4%	9,1%	3,1%	0,1%	BN
BR	2.089	1.876	255	124	118	121	136	150	169	229	225	213	131	5	13,6%	6,6%	6,3%	6,4%	7,2%	8,0%	9,0%	12,2%	12,0%	11,4%	7,0%	0,3%	BR
BT	3.650	3.472	987	260	254	239	235	264	252	271	302	262	144	2	28,4%	7,5%	7,3%	6,9%	6,8%	7,6%	7,3%	7,8%	8,7%	7,5%	4,1%	0,1%	BT
BV	4.617	4.514	900	241	252	285	316	347	361	483	536	520	268	5	19,9%	5,3%	5,6%	6,3%	7,0%	7,7%	8,0%	10,7%	11,9%	11,5%	5,9%	0,1%	BV
BZ	3.365	3.151	752	214	193	187	193	233	246	261	323	316	223	10	23,9%	6,8%	6,1%	5,9%	6,1%	7,4%	7,8%	8,3%	10,3%	10,0%	7,1%	0,3%	BZ
CJ	5.276	5.119	619	229	275	291	328	408	486	529	694	741	491	28	12,1%	4,5%	5,4%	5,7%	6,4%	8,0%	9,5%	10,3%	13,6%	14,5%	9,6%	0,5%	CJ
CL	2.160	2.015	645	170	149	143	133	164	158	157	120	122	51	3	32,0%	8,4%	7,4%	7,1%	6,6%	8,1%	7,8%	7,8%	6,0%	6,1%	2,5%	0,1%	CL
CS	1.690	1.592	464	142	101	126	135	114	131	135	114	95	34	1	29,1%	8,9%	6,3%	7,9%	8,5%	7,2%	8,2%	8,5%	7,2%	6,0%	2,1%	0,1%	CS
CT	6.103	6.017	1.383	334	368	365	407	419	492	582	637	655	364	11	23,0%	5,6%	6,1%	6,1%	6,8%	7,0%	8,2%	9,7%	10,6%	10,9%	6,0%	0,2%	CT
CV	1.651	1.542	651	105	118	131	122	101	106	84	71	39	14	0	42,2%	6,8%	7,7%	8,5%	7,9%	6,5%	6,9%	5,4%	4,6%	2,5%	0,9%	0,0%	CV
DB	3.876	3.626	1.047	226	217	233	229	234	298	302	336	316	181	7	28,9%	6,2%	6,0%	6,4%	6,3%	6,5%	8,2%	8,3%	9,3%	8,7%	5,0%	0,2%	DB
DJ	4.386	4.098	1.045	230	206	219	249	228	292	331	405	535	341	17	25,5%	5,6%	5,0%	5,3%	6,1%	5,6%	7,1%	8,1%	9,9%	13,1%	8,3%	0,4%	DJ
GJ	2.650	2.600	625	196	184	159	173	181	214	212	240	238	166	12	24,0%	7,5%	7,1%	6,1%	6,7%	7,0%	8,2%	8,2%	9,2%	9,2%	6,4%	0,5%	GJ
GL	4.044	3.870	677	235	222	226	251	298	325	355	446	538	288	9	17,5%	6,1%	5,7%	5,8%	6,5%	7,7%	8,4%	9,2%	11,5%	13,9%	7,4%	0,2%	GL
GR	1.860	1.749	387	152	162	152	148	125	144	150	137	138	51	3	22,1%	8,7%	9,3%	8,7%	8,5%	7,1%	8,2%	8,6%	7,8%	7,9%	2,9%	0,2%	GR
HD	2.736	2.606	564	172	182	161	182	216	212	251	288	271	100	7	21,6%	6,6%	7,0%	6,2%	7,0%	8,3%	8,1%	9,6%	11,1%	10,4%	3,8%	0,3%	HD
HR	2.646	2.588	1.250	189	189	188	176	174	135	115	95	57	20	0	48,3%	7,3%	7,3%	7,3%	6,8%	6,7%	5,2%	4,4%	3,7%	2,2%	0,8%	0,0%	HR
IF	3.631	3.571	853	277	262	241	277	270	273	311	344	318	139	6	23,9%	7,8%	7,3%	6,7%	7,8%	7,6%	7,6%	8,7%	9,6%	8,9%	3,9%	0,2%	IF
IL	1.942	1.860	478	148	149	113	137	139	138	149	159	173	74	3	25,7%	8,0%	8,0%	6,1%	7,4%	7,5%	7,4%	8,0%	8,5%	9,3%	4,0%	0,2%	IL
IS	7.038	6.767	1.302	497	471	422	453	465	503	629	699	827	477	22	19,2%	7,3%	7,0%	6,2%	6,7%	6,9%	7,4%	9,3%	10,3%	12,2%	7,0%	0,3%	IS
MH	1.765	1.615	478	111	100	118	115	98	118	114	132	146	84	1	29,6%	6,9%	6,2%	7,3%	7,1%	6,1%	7,3%	7,1%	8,2%	9,0%	5,2%	0,1%	MH
MM	3.642	3.479	833	223	196	231	230	304	281	317	385	319	156	4	23,9%	6,4%	5,6%	6,6%	6,6%	8,7%	8,1%	9,1%	11,1%	9,2%	4,5%	0,1%	MM
MS	4.216	4.008	1.291	282	266	298	287	287	322	324	277	258	112	4	32,2%	7,0%	6,6%	7,4%	7,2%	7,2%	8,0%	8,1%	6,9%	6,4%	2,8%	0,1%	MS
NT	3.972	3.928	1.028	290	245	260	222	259	296	347	387	374	215	5	26,2%	7,4%	6,2%	6,6%	5,7%	6,6%	7,5%	8,8%	9,9%	9,5%	5,5%	0,1%	NT
OT	2.908	2.598	670	192	162	177	158	177	197	219	251	256	132	7	25,8%	7,4%	6,2%	6,8%	6,1%	6,8%	7,6%	8,4%	9,7%	9,9%	5,1%	0,3%	OT
PH	5.880	5.709	821	343	337	340	415	451	507	588	740	750	406	11	14,4%	6,0%	5,9%	6,0%	7,3%	7,9%	8,9%	10,3%	13,0%	13,1%	7,1%	0,2%	PH
SB	3.340	3.163	630	198	162	185	204	230	265	317	372	406	191	3	19,9%	6,3%	5,1%	5,8%	6,4%	7,3%	8,4%	10,0%	11,8%	12,8%	6,0%	0,1%	SB
SJ	1.923	1.766	493	111	119	105	130	121	136	134	157	174	84	2	27,9%	6,3%	6,7%	5,9%	7,4%	6,9%	7,7%	7,6%	8,9%	9,9%	4,8%	0,1%	SJ
SM	2.740	2.469	741	185	169	167	153	184	216	209	225	151	65	4	30,0%	7,5%	6,8%	6,8%	6,2%	7,5%	8,7%	8,5%	9,1%	6,1%	2,6%	0,2%	SM
SV	6.514	6.191	1.276	433	452	427	435	489	512	578	640	600	342	7	20,6%	7,0%	7,3%	6,9%	7,0%	7,9%	8,3%	9,3%	10,3%	9,7%	5,5%	0,1%	SV
TL	1.550	1.520	428	131	95	102	112	124	119	124	110	120	54	1	28,2%	8,6%	6,3%	6,7%	7,4%	8,2%	7,8%	8,2%	7,2%	7,9%	3,6%	0,1%	TL
TM	5.503	5.275	1.174	361	314	333	333	355	442	503	507	589	352	12	22,3%	6,8%	6,0%	6,3%	6,3%	6,7%	8,4%	9,5%	9,6%	11,2%	6,7%	0,2%	TM
TR	2.234	2.010	604	179	136	152	127	146	145	131	166	150	71	3	30,0%	8,9%	6,8%	7,6%	6,3%	7,3%	7,2%	6,5%	8,3%	7,5%	3,5%	0,1%	TR
VL	2.543	2.459	466	156	145	152	170	192	184	231	258	297	201	7	19,0%	6,3%	5,9%	6,2%	6,9%	7,8%	7,5%	9,4%	10,5%	12,1%	8,2%	0,3%	VL
VN	2.730	2.637	758	191	134	150	143	176	174	209	246	272	177	7	28,7%	7,2%	5,1%	5,7%	5,4%	6,7%	6,6%	7,9%	9,3%	10,3%	6,7%	0,3%	VN
VS	3.519	3.382	1.061	286	270	225	246	221	242	243	266	233	87	2	31,4%	8,5%	8,0%	6,7%	7,3%	6,5%	7,2%	7,2%	7,9%	6,9%	2,6%	0,1%	VS
<b>TOTAL</b>	<b>160.467</b>	<b>153.397</b>	<b>34.309</b>	<b>9.892</b>	<b>9.509</b>	<b>9.645</b>	<b>10.165</b>	<b>10.997</b>	<b>12.277</b>	<b>13.843</b>	<b>15.798</b>	<b>16.638</b>	<b>9.917</b>	<b>407</b>	<b>22,4%</b>	<b>6,4%</b>	<b>6,2%</b>	<b>6,3%</b>	<b>6,6%</b>	<b>7,2%</b>	<b>8,0%</b>	<b>9,0%</b>	<b>10,3%</b>	<b>10,8%</b>	<b>6,5%</b>	<b>0,3%</b>	<b>TOTAL</b>

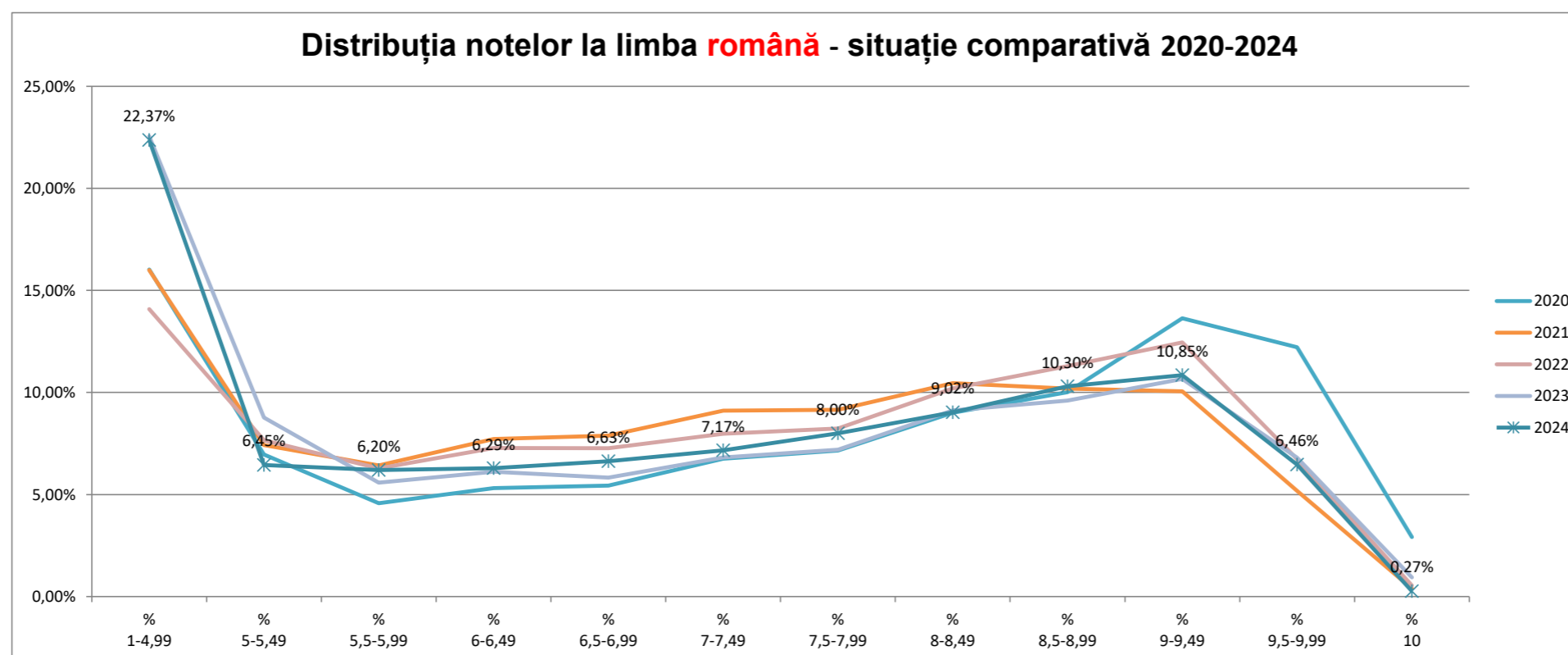
Rezultatele la matematică																											
Județ	Candidați înscriși	Candidați evaluați Matematică	Cu note 1-4,99	Cu note 5-5,49	Cu note 5,5-5,99	Cu note 6-6,49	Cu note 6,5-6,99	Cu note 7-7,49	Cu note 7,5-7,99	Cu note 8-8,49	Cu note 8,5-8,99	Cu note 9-9,49	Cu note 9,5-9,99	Cu nota 10	% 1-4,99	% 5-5,49	% 5,5-5,99	% 6-6,49	% 6,5-6,99	% 7-7,49	% 7,5-7,99	% 8-8,49	% 8,5-8,99	% 9-9,49	% 9,5-9,99	% 10	Județ
AB	2.580	2.479	773	156	149	184	189	205	166	195	184	157	109	12	31,2%	6,3%	6,0%	7,4%	7,6%	8,3%	6,7%	7,9%	7,4%	6,3%	4,4%	0,5%	AB
AG	4.939	4.737	1.312	272	290	354	382	371	352	368	367	374	256	39	27,7%	5,7%	6,1%	7,5%	8,1%	7,8%	7,4%	7,8%	7,7%	7,9%	5,4%	0,8%	AG
AR	3.363	3.135	1.184	289	253	259	253	239	182	180	131	102	51	12	37,8%	9,2%	8,1%	8,3%	8,1%	7,6%	5,8%	5,7%	4,2%	3,3%	1,6%	0,4%	AR
B	16.760	16.567	2.565	786	974	1.142	1.323	1.409	1.382	1.526	1.671	1.775	1.674	340	15,5%	4,7%	5,9%	6,9%	8,0%	8,5%	8,3%	9,2%	10,1%	10,7%	10,1%	2,1%	B
BC	4.995	4.675	1.472	351	389	364	403	331	300	303	276	279	183	24	31,5%	7,5%	8,3%	7,8%	8,6%	7,1%	6,4%	6,5%	5,9%	6,0%	3,9%	0,5%	BC
BH	4.824	4.394	1.603	307	342	316	305	327	306	257	265	200	141	25	36,5%	7,0%	7,8%	7,2%	6,9%	7,4%	7,0%	5,8%	6,0%	4,6%	3,2%	0,6%	BH
BN	2.617	2.516	757	216	233	215	229	226	177	155	140	109	54	5	30,1%	8,6%	9,3%	8,5%	9,1%	9,0%	7,0%	6,2%	5,6%	4,3%	2,1%	0,2%	BN
BR	2.089	1.872	487	135	127	145	168	162	170	131	134	119	78	16	26,0%	7,2%	6,8%	7,7%	9,0%	8,7%	9,1%	7,0%	7,2%	6,4%	4,2%	0,9%	BR
BT	3.650	3.466	1.408	291	266	294	245	229	186	175	161	123	76	12	40,6%	8,4%	7,7%	8,5%	7,1%	6,6%	5,4%	5,0%	4,6%	3,5%	2,2%	0,3%	BT
BV	4.617	4.501	1.309	282	288	328	330	349	345	356	323	292	258	41	29,1%	6,3%	6,4%	7,3%	7,3%	7,8%	7,7%	7,9%	7,2%	6,5%	5,7%	0,9%	BV
BZ	3.365	3.134	1.156	230	236	224	235	208	206	191	157	161	110	20	36,9%	7,3%	7,5%	7,1%	7,5%	6,6%	6,6%	6,1%	5,0%	5,1%	3,5%	0,6%	BZ
CJ	5.276	5.117	966	323	352	361	416	436	439	430	465	495	364	70	18,9%	6,3%	6,9%	7,1%	8,1%	8,5%	8,6%	8,4%	9,1%	9,7%	7,1%	1,4%	CJ
CL	2.160	2.006	909	200	187	148	139	135	93	71	53	42	24	5	45,3%	10,0%	9,3%	7,4%	6,9%	6,7%	4,6%	3,5%	2,6%	2,1%	1,2%	0,2%	CL
CS	1.690	1.586	676	154	117	100	125	112	86	76	53	59	26	2	42,6%	9,7%	7,4%	6,3%	7,9%	7,1%	5,4%	4,8%	3,3%	3,7%	1,6%	0,1%	CS
CT	6.103	6.009	1.834	406	425	471	438	470	432	428	433	358	273	41	30,5%	6,8%	7,1%	7,8%	7,3%	7,8%	7,2%	7,1%	7,2%	6,0%	4,5%	0,7%	CT
CV	1.651	1.534	565	150	144	137	149	115	89	80	55	38	10	2	36,8%	9,8%	9,4%	8,9%	9,7%	7,5%	5,8%	5,2%	3,6%	2,5%	0,7%	0,1%	CV
DB	3.876	3.616	1.305	280	310	283	308	267	232	233	171	141	73	13	36,1%	7,7%	8,6%	7,8%	8,5%	7,4%	6,4%	6,4%	4,7%	3,9%	2,0%	0,4%	DB
DJ	4.386	4.094	1.310	241	269	287	281	291	259	292	291	311	229	33	32,0%	5,9%	6,6%	7,0%	6,9%	7,1%	6,3%	7,1%	7,1%	7,6%	5,6%	0,8%	DJ
GJ	2.650	2.591	681	185	215	217	254	271	203	174	166	146	71	8	26,3%	7,1%	8,3%	8,4%	9,8%	10,5%	7,8%	6,7%	6,4%	5,6%	2,7%	0,3%	GJ
GL	4.044	3.856	1.014	249	286	268	307	332	326	300	295	293	166	20	26,3%	6,5%	7,4%	7,0%	8,0%	8,6%	8,5%	7,8%	7,7%	7,6%	4,3%	0,5%	GL
GR	1.860	1.744	514	136	144	167	160	244	127	91	87	51	18	5	29,5%	7,8%	8,3%	9,6%	9,2%	14,0%	7,3%	5,2%	5,0%	2,9%	1,0%	0,3%	GR
HD	2.736	2.602	874	204	219	214	210	229	174	167	148	108	48	7	33,6%	7,8%	8,4%	8,2%	8,1%	8,8%	6,7%	6,4%	5,7%	4,2%	1,8%	0,3%	HD
HR	2.646	2.588	894	249	228	199	237	199	188	156	138	79	20	1	34,5%	9,6%	8,8%	7,7%	9,2%	7,7%	7,3%	6,0%	5,3%	3,1%	0,8%	0,0%	HR
IF	3.631	3.563	1.187	297	266	304	285	315	228	213	184	165	100	19	33,3%	8,3%	7,5%	8,5%	8,0%	8,8%	6,4%	6,0%	5,2%	4,6%	2,8%	0,5%	IF
IL	1.942	1.846	773	145	116	158	122	94	115	115	89	73	46	0	41,9%	7,9%	6,3%	8,6%	6,6%	5,1%	6,2%	6,2%	4,8%	4,0%	2,5%	0,0%	IL
IS	7.038	6.749	2.095	463	462	518	484	488	429	462	426	472	370	80	31,0%	6,9%	6,8%	7,7%	7,2%	7,2%	6,4%	6,8%	6,3%	7,0%	5,5%	1,2%	IS
MH	1.765	1.608	712	131	117	114	106	98	60	80	67	76	42	5	44,3%	8,1%	7,3%	7,1%	6,6%	6,1%	3,7%	5,0%	4,2%	4,7%	2,6%	0,3%	MH
MM	3.642	3.461	1.144	307	278	287	268	251	239	217	232	132	95	11	33,1%	8,9%	8,0%	8,3%	7,7%	7,3%	6,9%	6,3%	6,7%	3,8%	2,7%	0,3%	MM
MS	4.216	3.991	1.565	312	323	317	317	258	229	243	179	161	79	8	39,2%	7,8%	8,1%	7,9%	7,9%	6,5%	5,7%	6,1%	4,5%	4,0%	2,0%	0,2%	MS
NT	3.972	3.927	1.388	313	325	275	257	243	275	230	255	232	126	8	35,3%	8,0%	8,3%	7,0%	6,5%	6,2%	7,0%	5,9%	6,5%	5,9%	3,2%	0,2%	NT
OT	2.908	2.593	981	199	199	183	178	176	159	156	147	132	68	15	37,8%	7,7%	7,7%	7,1%	6,9%	6,8%	6,1%	6,0%	5,7%	5,1%	2,6%	0,6%	OT
PH	5.880	5.709	1.580	418	410	448	431	479	460	412	419	384	234	34	27,7%	7,3%	7,2%	7,8%	7,5%	8,4%	8,1%	7,2%	7,3%	6,7%	4,1%	0,6%	PH
SB	3.340	3.142	959	192	226	242	215	253	246	240	234	189	125	21	30,5%	6,1%	7,2%	7,7%	6,8%	8,1%	7,8%	7,6%	7,4%	6,0%	4,0%	0,7%	SB
SJ	1.923	1.751	653	127	113	132	143	139	122	101	101	67	53	0	37,3%	7,3%	6,5%	7,5%	8,2%	7,9%	7,0%	5,8%	5,8%	3,8%	3,0%	0,0%	SJ
SM	2.740	2.454	957	193	205	198	180	158	152	150	115	83	49	14	39,0%	7,9%	8,4%	8,1%	7,3%	6,4%	6,2%	6,1%	4,7%	3,4%	2,0%	0,6%	SM
SV	6.514	6.176	1.761	474	529	552	547	613	482	381	373	262	182	20	28,5%	7,7%	8,6%	8,9%	8,9%	9,9%	7,8%	6,2%	6,0%	4,2%	2,9%	0,3%	SV
TL	1.550	1.519	645	118	127	123	115	104	76	81	57	44	27	2	42,5%	7,8%	8,4%	8,1%	7,6%	6,8%	5,0%	5,3%	3,8%	2,9%	1,8%	0,1%	TL
TM	5.503	5.264	1.711	381	354	364	360	398	334	362	340	359	265	36	32,5%	7,2%	6,7%	6,9%	6,8%	7,6%	6,3%	6,9%	6,5%	6,8%	5,0%	0,7%	TM
TR	2.234	2.004	817	189	159	149	171	134	113	84	68	75	40	5	40,8%	9,4%	7,9%	7,4%	8,5%	6,7%	5,6%	4,2%	3,4%	3,7%	2,0%	0,2%	TR
VL	2.543	2.449	758	177	182	204	201	199	168	143	163	150	94	10	31,0%	7,2%	7,4%	8,3%	8,2%	8,1%	6,9%	5,8%	6,7%	6,1%	3,8%	0,4%	VL
VN	2.730	2.621	1.035	191	158	165	164	179	148	146	160	161	102	12	39,5%	7,3%	6,0%	6,3%	6,3%	6,8%	5,6%	5,6%	6,1%	6,1%	3,9%	0,5%	VN
VS	3.519	3.367	1.602	303	254	238	201	186	187	148	103	89	49	7	47,6%	9,0%	7,5%	7,1%	6,0%	5,5%	5,6%	4,4%	3,1%	2,6%	1,5%	0,2%	VS
<b>TOTAL</b>	<b>160.467</b>	<b>153.013</b>	<b>47.891</b>	<b>11.022</b>	<b>11.246</b>	<b>11.648</b>	<b>11.831</b>	<b>11.922</b>	<b>10.642</b>	<b>10.299</b>	<b>9.876</b>	<b>9.118</b>	<b>6.458</b>	<b>1.060</b>	<b>31,3%</b>	<b>7,2%</b>	<b>7,3%</b>	<b>7,6%</b>	<b>7,7%</b>	<b>7,8%</b>	<b>7,0%</b>	<b>6,7%</b>	<b>6,5%</b>	<b>6,0%</b>	<b>4,2%</b>	<b>0,7%</b>	<b>TOTAL</b>

Rezultatele la limba maternă																											
Județ	Candidați înscrși	Candidați evaluați Maternă	Cu note 1-4,99	Cu note 5-5,49	Cu note 5,5-5,99	Cu note 6-6,49	Cu note 6,5-6,99	Cu note 7-7,49	Cu note 7,5-7,99	Cu note 8-8,49	Cu note 8,5-8,99	Cu note 9-9,49	Cu note 9,5-9,99	Cu nota 10	% 1-4,99	% 5-5,49	% 5,5-5,99	% 6-6,49	% 6,5-6,99	% 7-7,49	% 7,5-7,99	% 8-8,49	% 8,5-8,99	% 9-9,49	% 9,5-9,99	% 10	Județ
AB	63	62	5	4	6	3	4	3	5	10	9	9	4	0	8,1%	6,5%	9,7%	4,8%	6,5%	4,8%	8,1%	16,1%	14,5%	14,5%	6,5%	0,0%	AB
AG	0	0	0	0	0	0	0	0	0	0	0	0	0	0													AG
AR	200	193	26	6	9	15	18	14	16	26	26	19	18	0	13,5%	3,1%	4,7%	7,8%	9,3%	7,3%	8,3%	13,5%	13,5%	9,8%	9,3%	0,0%	AR
B	222	222	7	1	7	5	6	14	24	27	30	47	48	6	3,2%	0,5%	3,2%	2,3%	2,7%	6,3%	10,8%	12,2%	13,5%	21,2%	21,6%	2,7%	B
BC	20	15	4	0	0	1	1	4	1	2	2	0	0	0	26,7%	0,0%	0,0%	6,7%	6,7%	26,7%	6,7%	13,3%	13,3%	0,0%	0,0%	0,0%	BC
BH	946	828	132	35	42	56	58	80	84	99	94	94	52	2	15,9%	4,2%	5,1%	6,8%	7,0%	9,7%	10,1%	12,0%	11,4%	11,4%	6,3%	0,2%	BH
BN	76	75	1	2	9	6	8	4	10	12	12	7	4	0	1,3%	2,7%	12,0%	8,0%	10,7%	5,3%	13,3%	16,0%	16,0%	9,3%	5,3%	0,0%	BN
BR	0	0	0	0	0	0	0	0	0	0	0	0	0	0													BR
BT	0	0	0	0	0	0	0	0	0	0	0	0	0	0													BT
BV	420	414	39	18	17	15	19	43	44	58	67	62	32	0	9,4%	4,3%	4,1%	3,6%	4,6%	10,4%	10,6%	14,0%	16,2%	15,0%	7,7%	0,0%	BV
BZ	0	0	0	0	0	0	0	0	0	0	0	0	0	0													BZ
CJ	628	620	23	8	14	18	28	31	52	81	87	138	127	13	3,7%	1,3%	2,3%	2,9%	4,5%	5,0%	8,4%	13,1%	14,0%	22,3%	20,5%	2,1%	CJ
CL	0	0	0	0	0	0	0	0	0	0	0	0	0	0													CL
CS	16	16	3	2	0	2	0	1	0	3	3	1	1	0	18,8%	12,5%	0,0%	12,5%	0,0%	6,3%	0,0%	18,8%	18,8%	6,3%	6,3%	0,0%	CS
CT	0	0	0	0	0	0	0	0	0	0	0	0	0	0													CT
CV	1.173	1.116	99	44	48	49	60	92	104	152	179	169	112	8	8,9%	3,9%	4,3%	4,4%	5,4%	8,2%	9,3%	13,6%	16,0%	15,1%	10,0%	0,7%	CV
DB	0	0	0	0	0	0	0	0	0	0	0	0	0	0													DB
DJ	0	0	0	0	0	0	0	0	0	0	0	0	0	0													DJ
GJ	0	0	0	0	0	0	0	0	0	0	0	0	0	0													GJ
GL	0	0	0	0	0	0	0	0	0	0	0	0	0	0													GL
GR	0	0	0	0	0	0	0	0	0	0	0	0	0	0													GR
HD	74	74	17	4	1	1	9	5	7	6	10	11	3	0	23,0%	5,4%	1,4%	1,4%	12,2%	6,8%	9,5%	8,1%	13,5%	14,9%	4,1%	0,0%	HD
HR	2.258	2.207	187	73	98	100	144	177	219	281	287	366	258	17	8,5%	3,3%	4,4%	4,5%	6,5%	8,0%	9,9%	12,7%	13,0%	16,6%	11,7%	0,8%	HR
IF	13	13	0	0	0	0	0	0	3	2	6	1	1	0	0,0%	0,0%	0,0%	0,0%	0,0%	0,0%	23,1%	15,4%	46,2%	7,7%	7,7%	0,0%	IF
IL	0	0	0	0	0	0	0	0	0	0	0	0	0	0													IL
IS	0	0	0	0	0	0	0	0	0	0	0	0	0	0													IS
MH	0	0	0	0	0	0	0	0	0	0	0	0	0	0													MH
MM	129	126	18	3	1	3	10	9	10	22	18	24	8	0	14,3%	2,4%	0,8%	2,4%	7,9%	7,1%	7,9%	17,5%	14,3%	19,0%	6,3%	0,0%	MM
MS	1.450	1.360	139	58	49	60	76	126	125	167	178	227	144	11	10,2%	4,3%	3,6%	4,4%	5,6%	9,3%	9,2%	12,3%	13,1%	16,7%	10,6%	0,8%	MS
NT	0	0	0	0	0	0	0	0	0	0	0	0	0	0													NT
OT	0	0	0	0	0	0	0	0	0	0	0	0	0	0													OT
PH	0	0	0	0	0	0	0	0	0	0	0	0	0	0													PH
SB	392	389	13	12	14	12	16	17	33	44	63	93	70	2	3,3%	3,1%	3,6%	3,1%	4,1%	4,4%	8,5%	11,3%	16,2%	23,9%	18,0%	0,5%	SB
SJ	401	383	38	19	12	17	19	28	36	53	77	52	32	0	9,9%	5,0%	3,1%	4,4%	5,0%	7,3%	9,4%	13,8%	20,1%	13,6%	8,4%	0,0%	SJ
SM	869	765	97	39	23	41	51	54	77	104	111	97	65	6	12,7%	5,1%	3,0%	5,4%	6,7%	7,1%	10,1%	13,6%	14,5%	12,7%	8,5%	0,8%	SM
SV	0	0	0	0	0	0	0	0	0	0	0	0	0	0													SV
TL	0	0	0	0	0	0	0	0	0	0	0	0	0	0													TL
TM	317	315	24	5	10	12	19	20	39	40	43	67	33	3	7,6%	1,6%	3,2%	3,8%	6,0%	6,3%	12,4%	12,7%	13,7%	21,3%	10,5%	1,0%	TM
TR	0	0	0	0	0	0	0	0	0	0	0	0	0	0													TR
VL	0	0	0	0	0	0	0	0	0	0	0	0	0	0													VL
VN	0	0	0	0	0	0	0	0	0	0	0	0	0	0													VN
VS	0	0	0	0	0	0	0	0	0	0	0	0	0	0													VS
<b>TOTAL</b>	<b>9.667</b>	<b>9.193</b>	<b>872</b>	<b>333</b>	<b>360</b>	<b>416</b>	<b>546</b>	<b>722</b>	<b>889</b>	<b>1.189</b>	<b>1.302</b>	<b>1.484</b>	<b>1.012</b>	<b>68</b>	<b>9,5%</b>	<b>3,6%</b>	<b>3,9%</b>	<b>4,5%</b>	<b>5,9%</b>	<b>7,9%</b>	<b>9,7%</b>	<b>12,9%</b>	<b>14,2%</b>	<b>16,1%</b>	<b>11,0%</b>	<b>0,7%</b>	<b>TOTAL</b>

Distribuția notelor la limba <b>română</b> pe mediu și sex												
Mediu	% 1-4,99	% 5-5,49	% 5,5-5,99	% 6-6,49	% 6,5-6,99	% 7-7,49	% 7,5-7,99	% 8-8,49	% 8,5-8,99	% 9-9,49	% 9,5-9,99	% 10
Urban	13,48%	5,06%	5,34%	5,83%	6,53%	7,41%	8,79%	10,47%	12,82%	14,58%	9,29%	0,40%
Rural	36,98%	8,73%	7,61%	7,04%	6,79%	6,77%	6,71%	6,65%	6,15%	4,71%	1,82%	0,05%
Sex	% 1-4,99	% 5-5,49	% 5,5-5,99	% 6-6,49	% 6,5-6,99	% 7-7,49	% 7,5-7,99	% 8-8,49	% 8,5-8,99	% 9-9,49	% 9,5-9,99	% 10
Fete	16,42%	5,67%	5,64%	5,89%	6,43%	7,30%	8,28%	9,95%	11,79%	13,42%	8,79%	0,43%
Băieți	28,35%	7,23%	6,76%	6,69%	6,83%	7,03%	7,73%	8,09%	8,80%	8,26%	4,13%	0,10%

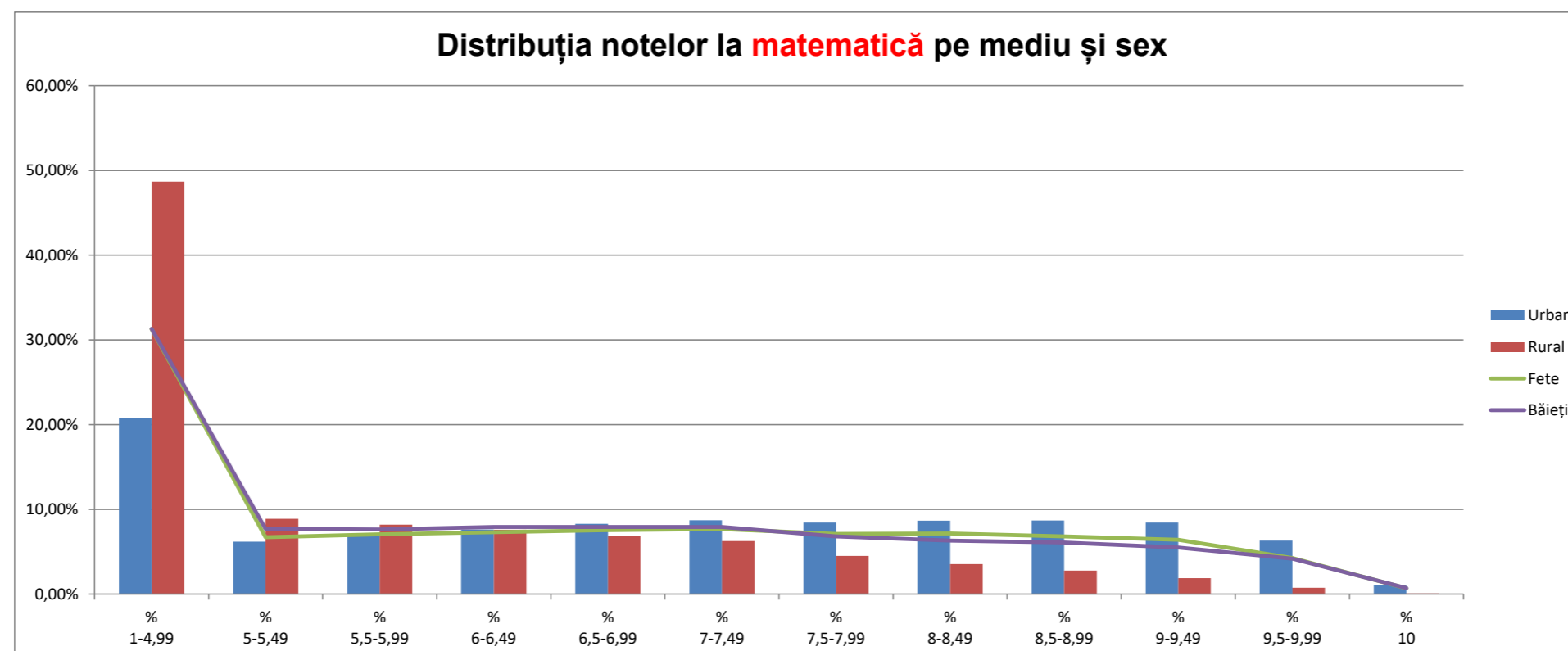


Distribuția notelor la limba română - situație comparativă 2011-2024																								
An	% 1-4,99	% 5-5,49	% 5,5-5,99	% 6-6,49	% 6,5-6,99	% 7-7,49	% 7,5-7,99	% 8-8,49	% 8,5-8,99	% 9-9,49	% 9,5-9,99	% 10	Cu note 1-4,99	Cu note 5-5,49	Cu note 5,5-5,99	Cu note 6-6,49	Cu note 6,5-6,99	Cu note 7-7,49	Cu note 7,5-7,99	Cu note 8-8,49	Cu note 8,5-8,99	Cu note 9-9,49	Cu nota 10	
2011	12,47%	8,62%	6,62%	8,01%	8,48%	9,57%	9,87%	10,75%	9,79%	9,29%	5,67%	0,88%	26.636	18.409	14.143	17.103	18.105	20.451	21.083	22.959	20.903	19.840	12.115	1.873
2012	19,43%	6,22%	6,64%	7,03%	7,66%	9,12%	9,48%	10,05%	9,38%	8,63%	5,65%	0,73%	32.464	10.391	11.091	11.745	12.793	15.243	15.834	16.791	15.679	14.416	9.439	1.214
2013	17,44%	9,00%	6,26%	7,31%	7,41%	8,36%	8,15%	9,45%	9,15%	9,93%	6,58%	0,95%	28.306	14.615	10.160	11.874	12.032	13.569	13.232	15.336	14.855	16.123	10.679	1.550
2014	26,59%	11,51%	6,96%	7,81%	7,16%	7,93%	7,24%	7,71%	6,61%	6,53%	3,57%	0,37%	42.542	18.420	11.143	12.496	11.459	12.690	11.589	12.339	10.582	10.447	5.705	599
2015	14,51%	7,98%	5,85%	7,06%	7,50%	9,02%	9,14%	10,78%	10,27%	10,80%	6,38%	0,72%	23.069	12.682	9.299	11.233	11.931	14.339	14.530	17.149	16.326	17.174	10.147	1.137
2016	17,92%	7,82%	5,78%	6,79%	7,16%	8,30%	8,30%	9,78%	9,75%	10,58%	7,00%	0,81%	26.725	11.667	8.620	10.128	10.683	12.375	12.382	14.584	14.534	15.777	10.440	1.213
2017	14,03%	6,42%	4,76%	5,72%	6,35%	8,08%	8,93%	10,69%	11,06%	13,01%	9,71%	1,24%	19.790	9.062	6.721	8.072	8.955	11.402	12.603	15.087	15.609	18.360	13.699	1.745
2018	16,82%	7,25%	5,20%	6,21%	6,53%	7,83%	7,95%	9,61%	9,70%	12,01%	9,38%	1,52%	24.095	10.387	7.452	8.894	9.349	11.218	11.383	13.767	13.891	17.208	13.442	2.172
2019	19,29%	7,54%	5,13%	5,86%	6,09%	7,40%	7,47%	9,14%	9,58%	11,93%	9,20%	1,37%	28.272	11.043	7.522	8.586	8.924	10.851	10.941	13.397	14.037	17.477	13.487	2.011
2020	16,03%	6,96%	4,57%	5,31%	5,44%	6,76%	7,15%	9,01%	10,01%	13,63%	12,22%	2,92%	25.832	11.213	7.365	8.563	8.766	10.895	11.527	14.520	16.140	21.977	19.699	4.700
2021	16,00%	7,42%	6,43%	7,72%	7,89%	9,11%	9,15%	10,46%	10,19%	10,06%	5,18%	0,39%	19.771	9.173	7.945	9.546	9.747	11.264	11.314	12.932	12.599	12.431	6.403	482
2022	14,08%	7,66%	6,29%	7,28%	7,27%	7,98%	8,23%	10,20%	11,29%	12,45%	6,73%	0,54%	20.970	11.398	9.358	10.845	10.829	11.878	12.259	15.181	16.803	18.536	10.023	810
2023	22,55%	8,77%	5,58%	6,12%	5,83%	6,81%	7,20%	9,12%	9,60%	10,67%	6,80%	0,94%	34.864	13.554	8.634	9.455	9.013	10.531	11.131	14.105	14.848	16.492	10.515	1.454
2024	22,37%	6,45%	6,20%	6,29%	6,63%	7,17%	8,00%	9,02%	10,30%	10,85%	6,46%	0,27%	34.309	9.892	9.509	9.645	10.165	10.997	12.277	13.843	15.798	16.638	9.917	407



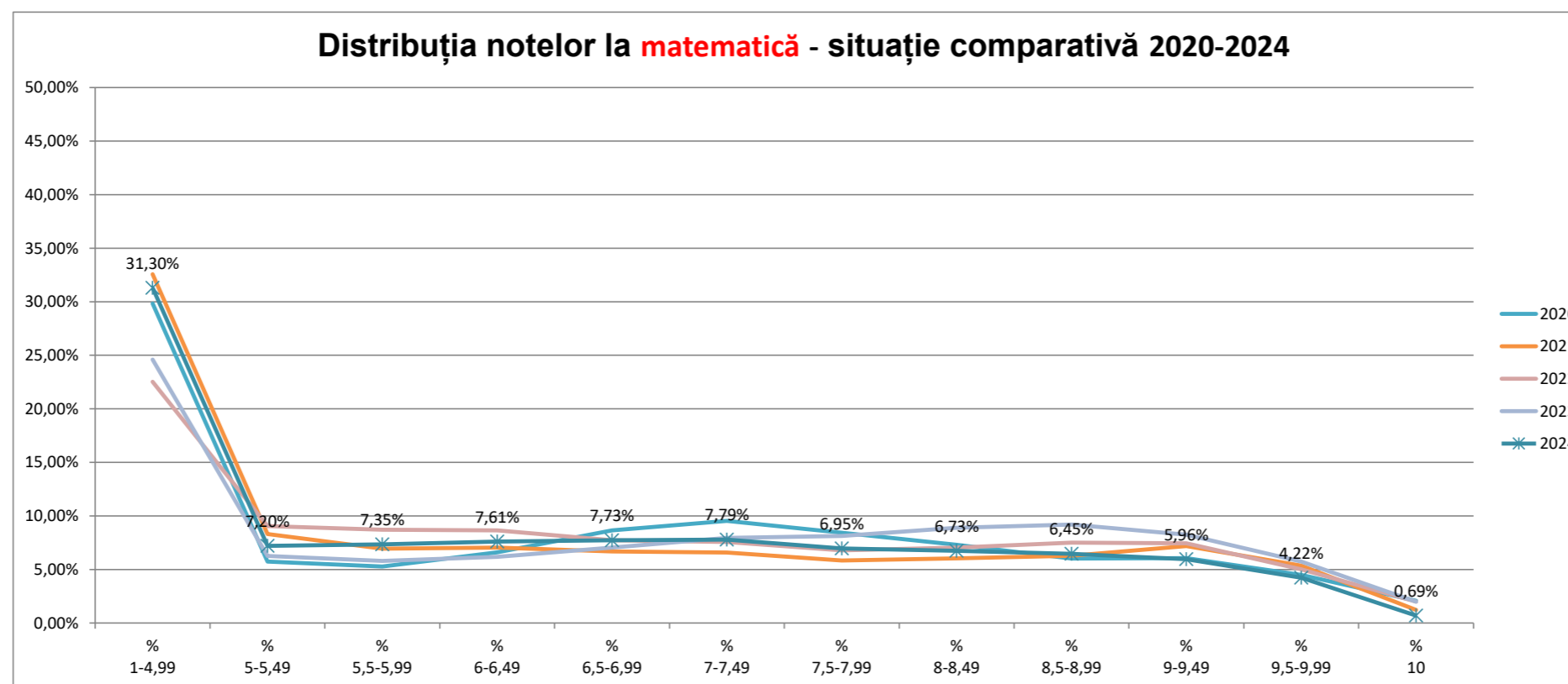


Distribuția notelor la <b>matematică</b> pe mediu și sex												
Mediu	% 1-4,99	% 5-5,49	% 5,5-5,99	% 6-6,49	% 6,5-6,99	% 7-7,49	% 7,5-7,99	% 8-8,49	% 8,5-8,99	% 9-9,49	% 9,5-9,99	% 10
Urban	20,77%	6,19%	6,83%	7,62%	8,28%	8,71%	8,44%	8,67%	8,68%	8,44%	6,32%	1,06%
Rural	48,67%	8,88%	8,20%	7,60%	6,82%	6,27%	4,51%	3,54%	2,78%	1,87%	0,76%	0,09%
Sex	% 1-4,99	% 5-5,49	% 5,5-5,99	% 6-6,49	% 6,5-6,99	% 7-7,49	% 7,5-7,99	% 8-8,49	% 8,5-8,99	% 9-9,49	% 9,5-9,99	% 10
Fete	31,28%	6,72%	7,07%	7,30%	7,55%	7,67%	7,10%	7,16%	6,82%	6,41%	4,26%	0,68%
Băieți	31,32%	7,69%	7,63%	7,93%	7,92%	7,92%	6,81%	6,30%	6,09%	5,51%	4,18%	0,71%



**Distribuția notelor la matematică - situație comparativă 2011-2024**

An	% 1-4,99	% 5-5,49	% 5,5-5,99	% 6-6,49	% 6,5-6,99	% 7-7,49	% 7,5-7,99	% 8-8,49	% 8,5-8,99	% 9-9,49	% 9,5-9,99	% 10	Cu note 1-4,99	Cu note 5-5,49	Cu note 5,5-5,99	Cu note 6-6,49	Cu note 6,5-6,99	Cu note 7-7,49	Cu note 7,5-7,99	Cu note 8-8,49	Cu note 8,5-8,99	Cu note 9-9,49	Cu note 9,5-9,99	Cu nota 10
2011	27,57%	14,50%	9,78%	8,96%	7,45%	6,54%	5,55%	5,11%	4,42%	4,44%	4,12%	1,57%	58.890	30.969	20.885	19.135	15.925	13.974	11.851	10.926	9.449	9.478	8.793	3.345
2012	50,15%	8,54%	5,38%	5,10%	4,47%	4,37%	3,89%	4,07%	3,91%	4,04%	3,55%	2,54%	83.800	14.262	8.990	8.522	7.473	7.308	6.504	6.794	6.529	6.744	5.929	4.245
2013	28,36%	8,17%	5,62%	5,28%	4,78%	4,98%	4,95%	5,76%	6,93%	8,26%	10,08%	6,83%	46.034	13.258	9.122	8.565	7.757	8.077	8.037	9.358	11.257	13.408	16.366	11.092
2014	27,05%	8,80%	6,69%	6,81%	6,56%	7,03%	7,31%	8,30%	6,77%	6,28%	5,68%	2,72%	43.287	14.081	10.704	10.898	10.495	11.248	11.704	13.276	10.833	10.042	9.083	4.360
2015	26,45%	9,32%	7,06%	6,54%	5,79%	5,74%	5,71%	6,50%	6,97%	7,58%	8,65%	3,70%	41.937	14.777	11.197	10.373	9.176	9.101	9.050	10.312	11.050	12.020	13.712	5.873
2016	32,69%	8,42%	6,74%	6,77%	6,38%	6,90%	7,46%	7,91%	6,50%	4,91%	3,62%	1,72%	48.597	12.509	10.016	10.057	9.482	10.258	11.084	11.752	9.656	7.293	5.387	2.556
2017	33,99%	7,24%	5,76%	5,69%	5,61%	5,86%	6,02%	6,45%	6,50%	7,21%	6,49%	3,16%	47.839	10.188	8.109	8.008	7.900	8.253	8.470	9.083	9.146	10.144	9.135	4.450
2018	38,57%	11,10%	9,15%	7,86%	6,27%	5,57%	4,72%	4,48%	3,86%	3,77%	3,28%	1,37%	55.108	15.865	13.067	11.228	8.961	7.960	6.737	6.403	5.519	5.382	4.692	1.953
2019	37,22%	10,34%	7,93%	7,67%	7,12%	6,21%	5,26%	4,89%	4,31%	4,05%	3,22%	1,78%	54.406	15.109	11.586	11.216	10.410	9.083	7.693	7.148	6.306	5.921	4.703	2.600
2020	29,83%	5,74%	5,27%	6,59%	8,65%	9,54%	8,43%	7,29%	6,02%	6,06%	4,49%	2,07%	47.950	9.230	8.474	10.601	13.900	15.332	13.552	11.726	9.683	9.743	7.220	3.335
2021	32,57%	8,30%	6,94%	7,03%	6,67%	6,58%	5,84%	6,03%	6,27%	7,19%	5,36%	1,22%	40.153	10.237	8.552	8.671	8.228	8.118	7.204	7.431	7.729	8.864	6.606	1.505
2022	22,53%	9,04%	8,71%	8,64%	7,73%	7,57%	6,79%	7,05%	7,49%	7,44%	5,01%	2,00%	33.473	13.440	12.948	12.842	11.490	11.243	10.088	10.470	11.137	11.051	7.451	2.966
2023	24,60%	6,25%	5,80%	6,17%	7,04%	7,95%	8,13%	8,88%	9,20%	8,26%	5,74%	1,99%	37.939	9.638	8.939	9.522	10.859	12.261	12.533	13.704	14.185	12.735	8.859	3.066
2024	31,30%	7,20%	7,35%	7,61%	7,73%	7,79%	6,95%	6,73%	6,45%	5,96%	4,22%	0,69%	47.891	11.022	11.246	11.648	11.831	11.922	10.642	10.299	9.876	9.118	6.458	1.060



Distribuția notelor la limba <b>maternă</b> pe mediu și sex												
Mediu	% 1-4,99	% 5-5,49	% 5,5-5,99	% 6-6,49	% 6,5-6,99	% 7-7,49	% 7,5-7,99	% 8-8,49	% 8,5-8,99	% 9-9,49	% 9,5-9,99	% 10
Urban	6,06%	2,67%	2,99%	3,77%	5,13%	7,21%	9,69%	13,33%	15,42%	19,46%	13,30%	0,98%
Rural	15,38%	5,26%	5,50%	5,83%	7,34%	8,96%	9,64%	12,24%	12,01%	10,44%	7,07%	0,33%
Sex	% 1-4,99	% 5-5,49	% 5,5-5,99	% 6-6,49	% 6,5-6,99	% 7-7,49	% 7,5-7,99	% 8-8,49	% 8,5-8,99	% 9-9,49	% 9,5-9,99	% 10
Fete	6,53%	2,47%	2,79%	3,98%	5,06%	6,68%	8,36%	13,15%	15,32%	19,43%	15,09%	1,13%
Băieți	12,57%	4,83%	5,10%	5,10%	6,85%	9,08%	11,04%	12,71%	12,95%	12,71%	6,74%	0,33%

